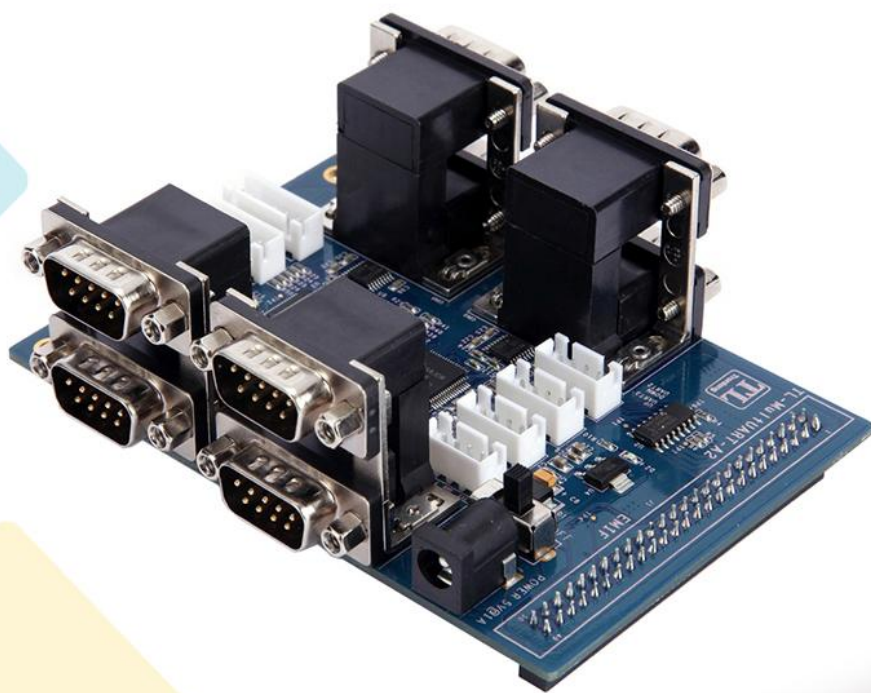


# **TL-MultUART-A**

## 多串口模块规格书



## Revision History

Draft Date	Revision No.	Description
2016/04/01	V1.1	1. 排版修改。
2014/12/01	V1.0	1. 初始版本。

## 目 录

1 模块特点.....	4
2 硬件框图.....	5
3 机械尺寸图.....	6
4 连接器引脚定义 .....	7
更多帮助 .....	9

## 1 模块特点

TL-MultUART-A 多串模块与广州创龙 OMAP-L138/AM1808/TMS320C6748 开发板配套使用，实现多通道串口数据收发功能，在电力、工控、医疗等行业应用广泛，以下为此模块的特点：

- ✓ 双串口拓展芯片，8 通道；
- ✓ 同时支持 RS232、TTL 电平，使用灵活；
- ✓ 工业级设计，稳定性强；
- ✓ EMIF 总线接口方式，传输速度快，实时性高。

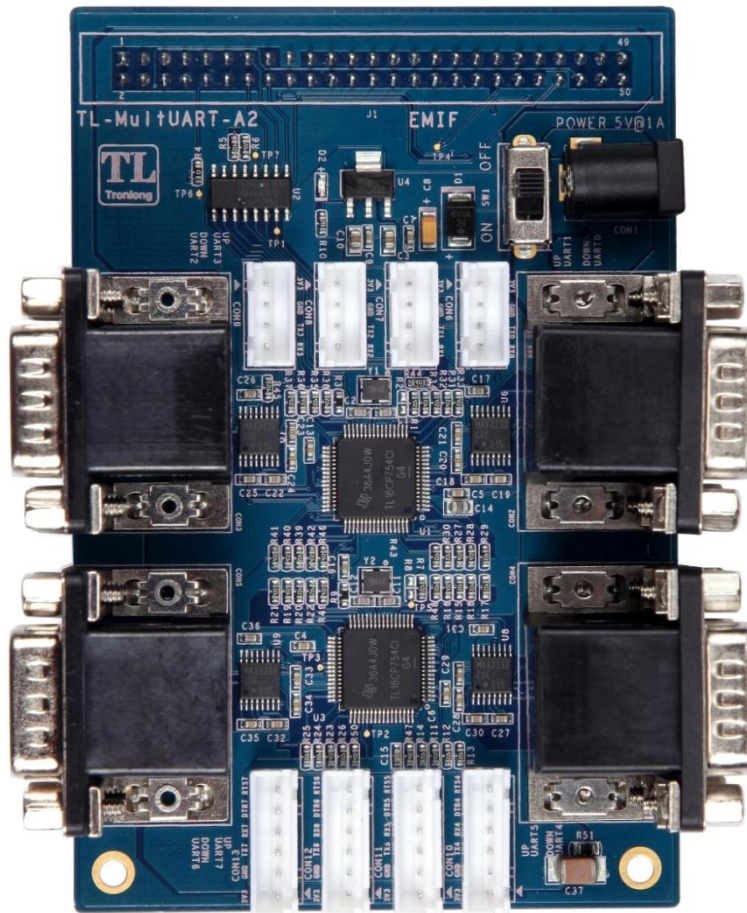


图 1



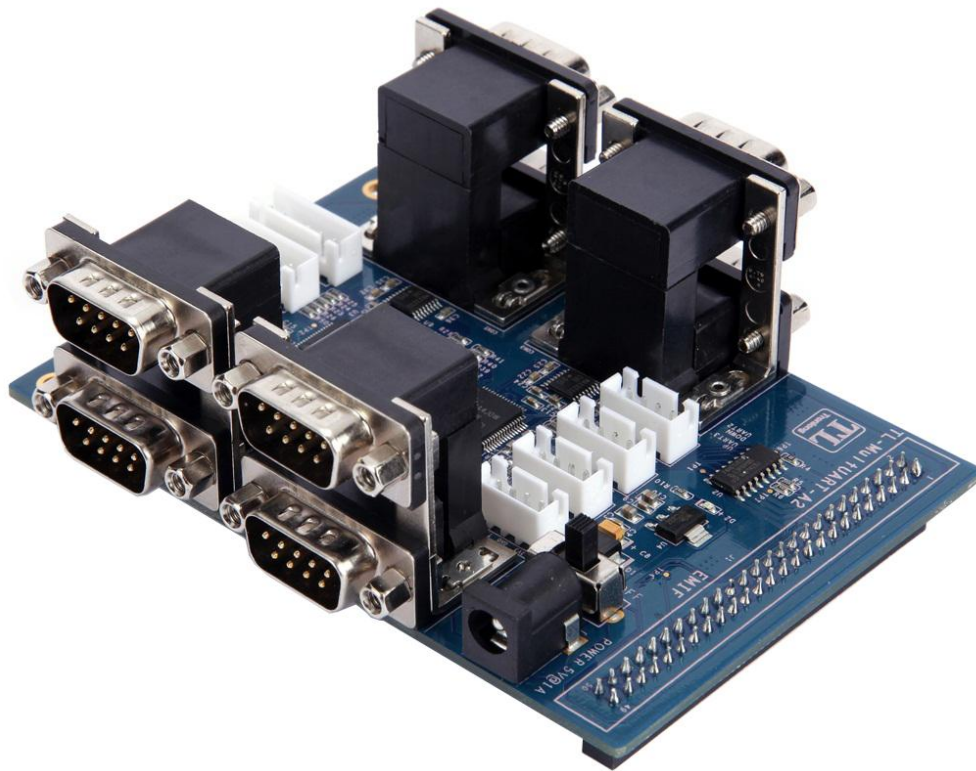


图 2

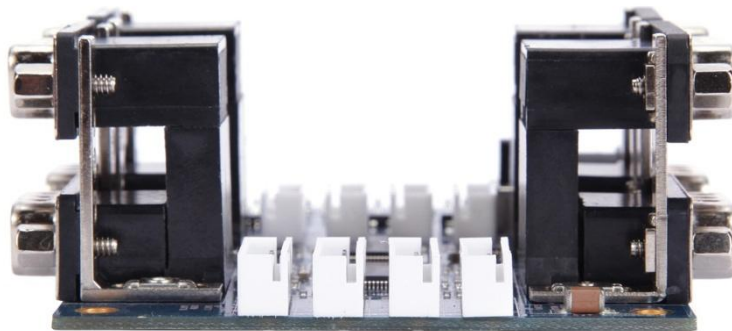


图 3

## 2 硬件框图

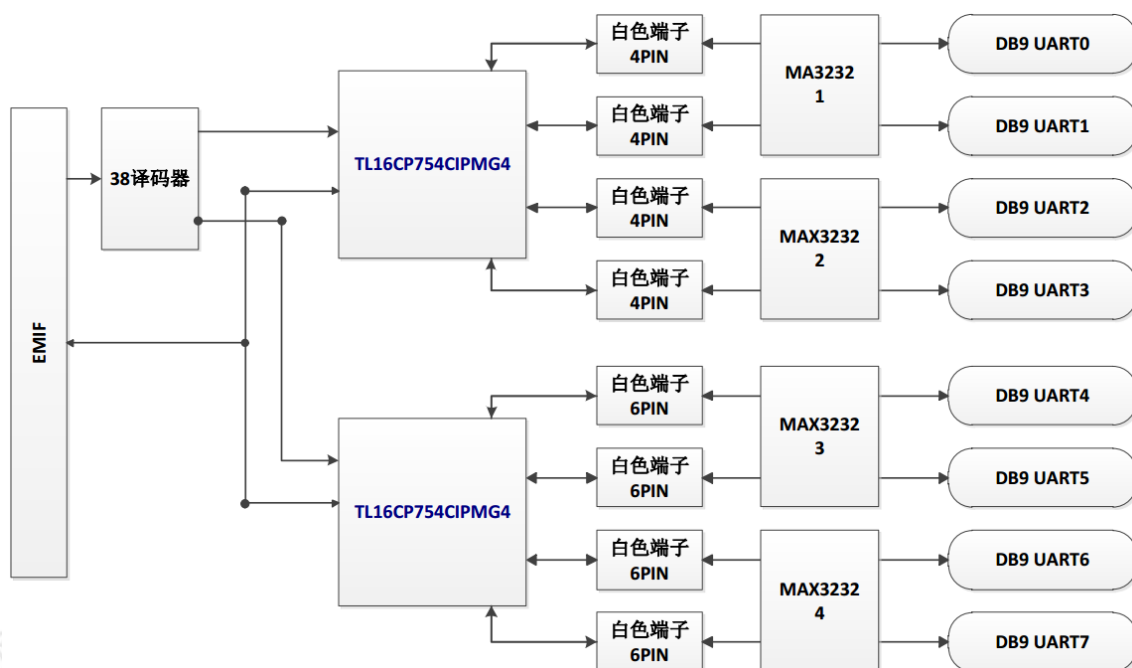


图 4

### 3 机械尺寸图

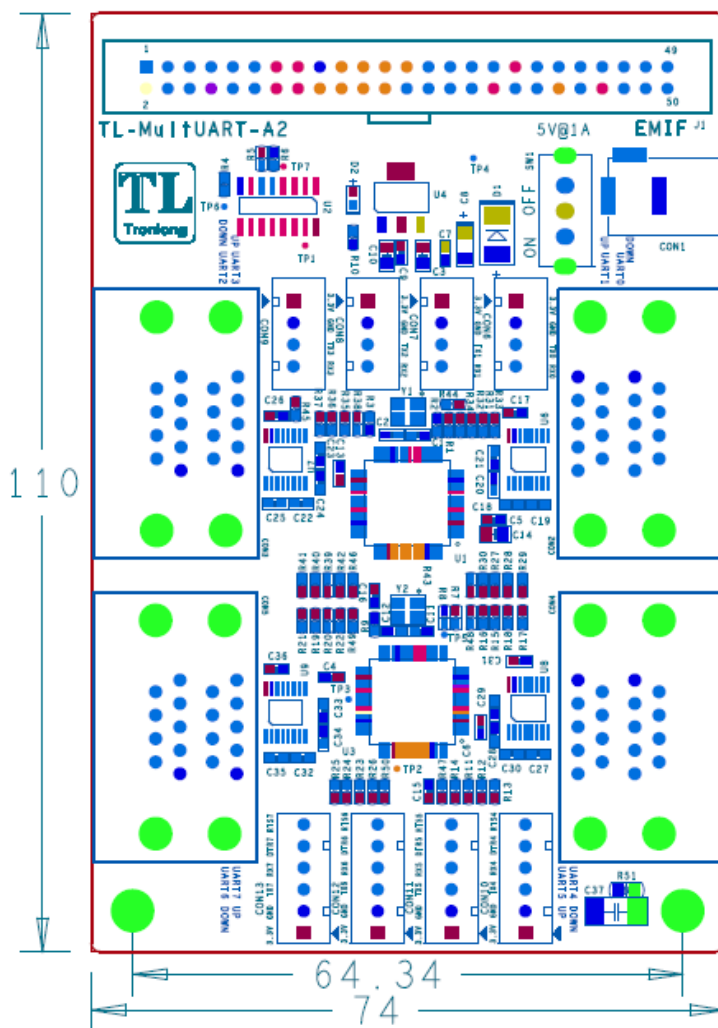


图 5

## 4 连接器引脚定义

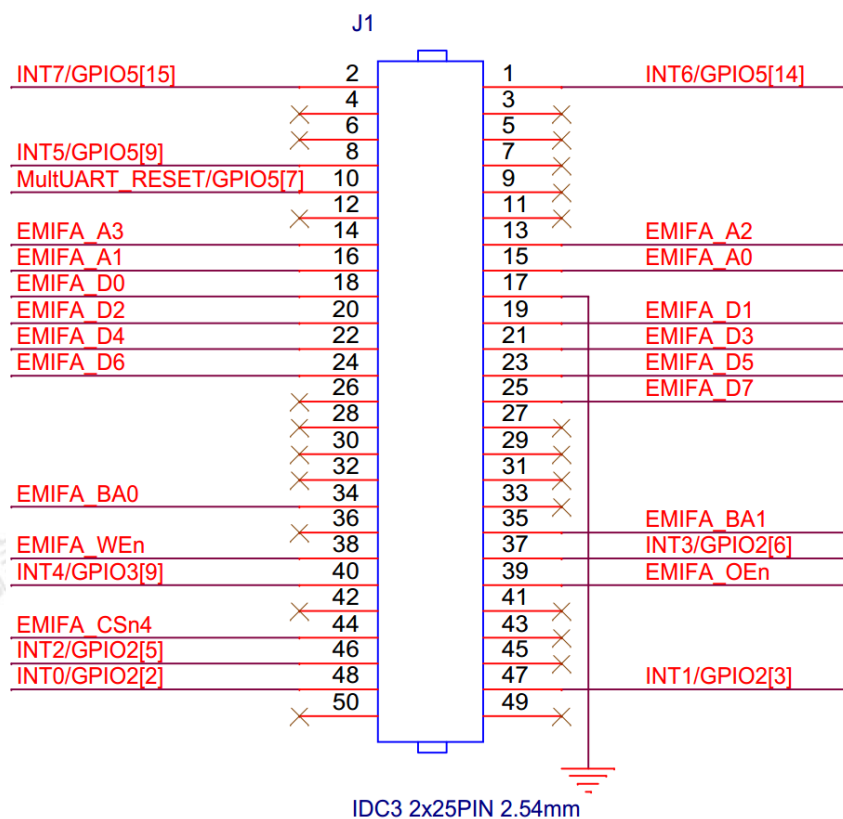


图 6 J1 连接器引脚定义



## 更多帮助

销售邮箱: [sales@tronlong.com](mailto:sales@tronlong.com)

技术邮箱: [support@tronlong.com](mailto:support@tronlong.com)

创龙总机: 020-8998-6280

技术热线: 020-3893-9734

创龙官网: [www.tronlong.com](http://www.tronlong.com)

技术论坛: [www.51dsp.net](http://www.51dsp.net)

线上商城: <https://tronlong.taobao.com>