

# TL5724P

## 模块规格书



**广州创龙电子科技有限公司**

© 2013 Guangzhou Tronlong Electronic Technology Co.,Ltd.

Revision History

Draft Date	Revision No.	Description
2022/12/15	V1.1	1. 新增产品订购型号。 2. 描述优化。
2021/10/20	V1.0	1. 初始版本。

目 录

1 产品简介 ..... 4

2 硬件框图 ..... 5

3 机械尺寸 ..... 5

4 引脚定义 ..... 5

5 产品订购型号 ..... 6

6 发货清单 ..... 7

7 增值服务 ..... 7

更多帮助 ..... 8

## 1 产品简介

TL5724P 模块基于 ADI AD5724 芯片进行设计，可与创龙科技 Logos、Spartan-6 等评估板配套使用，用于多路 DA 串行输出，在电力行业应用广泛。此模块特点如下：

- (1) 12 位，4 通道，SPI 串行读取方式。
- (2) 板载/外部模拟电源可选。
- (3) 支持单/双电源，供电方式灵活。
- (4) pin to pin 兼容 AD5734（14 位）、AD5754（16 位）。
- (5) 软件可调输出范围：0 ~ +5V、0 ~ +10V、0 ~ +10.8V、±5V、±10V、±10.8V。



图 1



图 2

因我们的存在，让嵌入式应用更简单

2 硬件框图

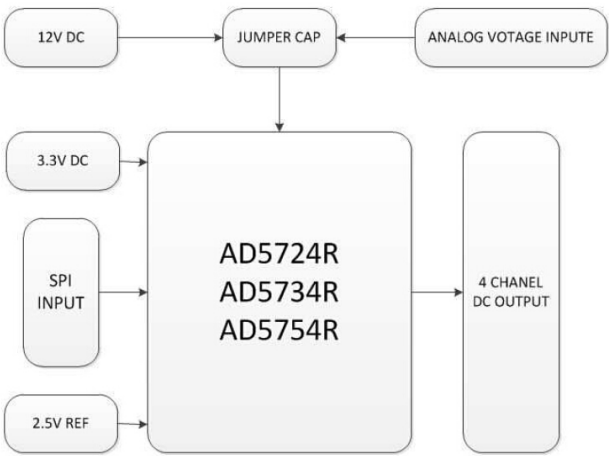


图 3

3 机械尺寸

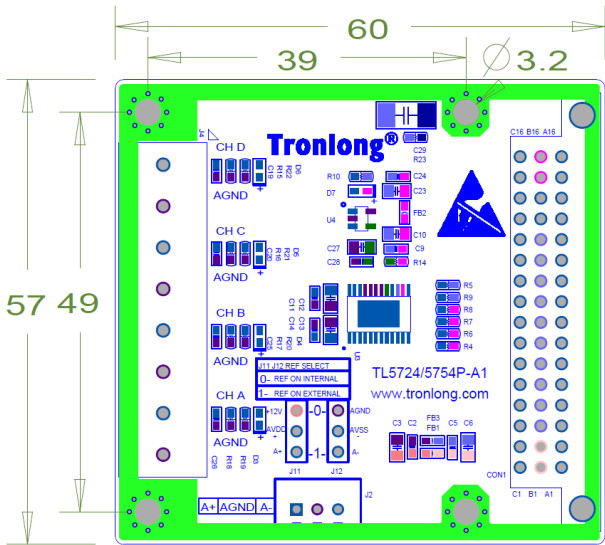


图 4

4 引脚定义

因我们的存在，让嵌入式应用更简单

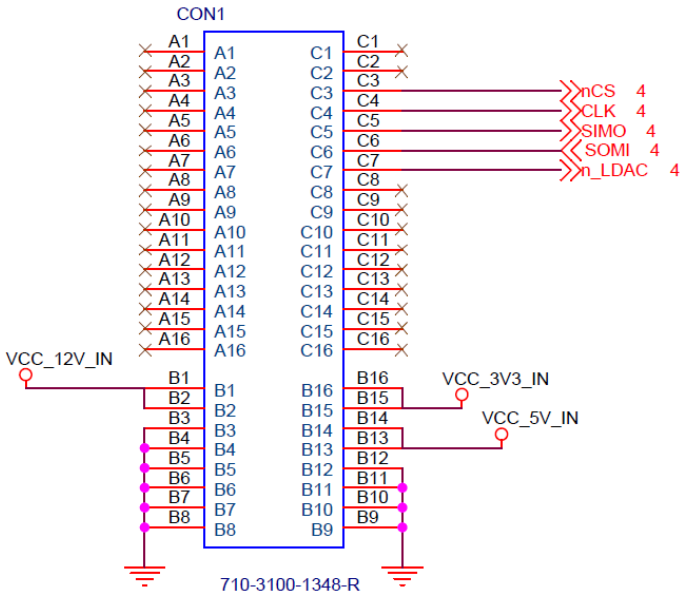


图 5 CON1 接口引脚定义

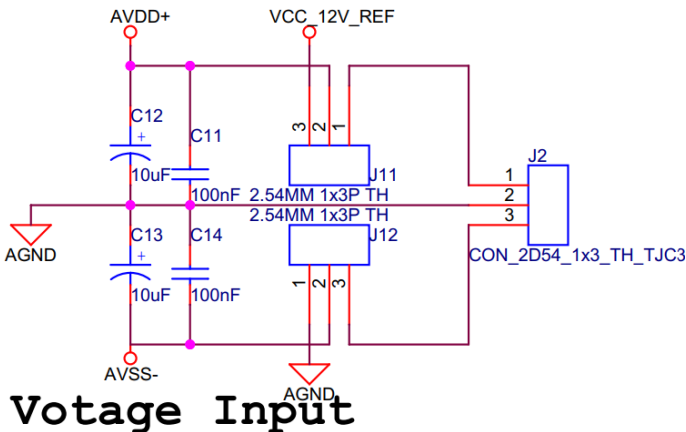


图 6 J2 接口引脚定义

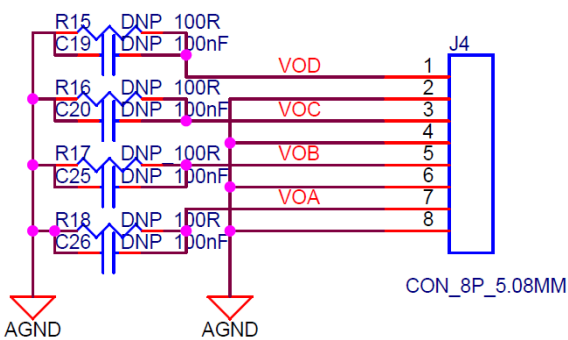


图 7 J4 接口引脚定义

5 产品订购型号

因我们的存在，让嵌入式应用更简单

表 1

产品名称	订购型号
TL5724P 模块	TL5724P-A1

## 6 发货清单

表 2

名称	数量	备注
TL5724P 模块	1 个	/
资料光盘	1 套	赠品

## 7 增值服务

- 主板定制设计
- 核心板定制设计
- 嵌入式软件开发
- 项目合作开发
- 技术培训

因我们的存在，让嵌入式应用更简单

## 更多帮助

销售邮箱: [sales@tronlong.com](mailto:sales@tronlong.com)

技术邮箱: [support@tronlong.com](mailto:support@tronlong.com)

创龙总机: 020-8998-6280

技术热线: 020-3893-9734

创龙官网: [www.tronlong.com](http://www.tronlong.com)

技术论坛: [www.51ele.net](http://www.51ele.net)

官方商城: <https://tronlong.tmall.com>