

TL665x-EasyEVM

评估板规格书



广州创龙电子科技有限公司

© 2013 Guangzhou Tronlong Electronic Technology Co.,Ltd.

Revision History

Draft Date	Revision No.	Description
2021/02/05	V1.6	1. 更新硬件资源图解。 2. 优化软硬件参数。 3. 更新功耗测试结果。 4. 更换核心板机械尺寸图。 5. 更新产品订购型号。
2018/04/03	V1.4	1. 更新 SPI NOR FLASH 硬件参数。 2. 评估底板版本更新为 B4。
2014/07/30	V1.0	1. 初始版本。

目 录

1 评估板简介.....	4
2 典型应用领域.....	5
3 软硬件参数.....	5
4 开发资料.....	8
5 电气特性.....	9
6 机械尺寸.....	10
7 产品订购型号.....	11
8 评估板套件清单.....	12
9 技术服务.....	12
10 增值服务.....	13
更多帮助.....	14

1 评估板简介

创龙 TL665x-EasyEVM 是一款基于 TI KeyStone 架构 C6000 系列 TMS320C6655（单核）/TMS320C6657（双核）C66x 定点/浮点高性能处理器设计的高端 DSP 评估板，由核心板和评估底板组成。核心板经过专业的 PCB Layout 和高低温测试验证，稳定可靠，可满足各种工业应用环境。

评估板接口资源丰富，引出千兆网口、SRIO、PCIe 等高速通信接口，方便用户快速进行产品方案评估与技术预研。

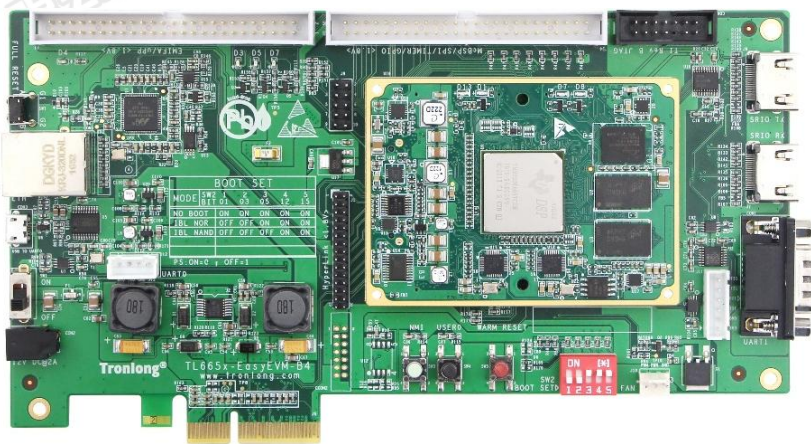


图 1 评估板正面图



图 2 评估板斜视图



图 3 评估板侧面图 1



图 4 评估板侧面图 2



图 5 评估板侧面图 3



图 6 评估板侧面图 4

2 典型应用领域

- ✓ 软件无线电
- ✓ 雷达探测
- ✓ 光电探测
- ✓ 视频追踪
- ✓ 图像处理
- ✓ 水下探测
- ✓ 定位导航
- ✓ 电力设备

3 软硬件参数

硬件框图

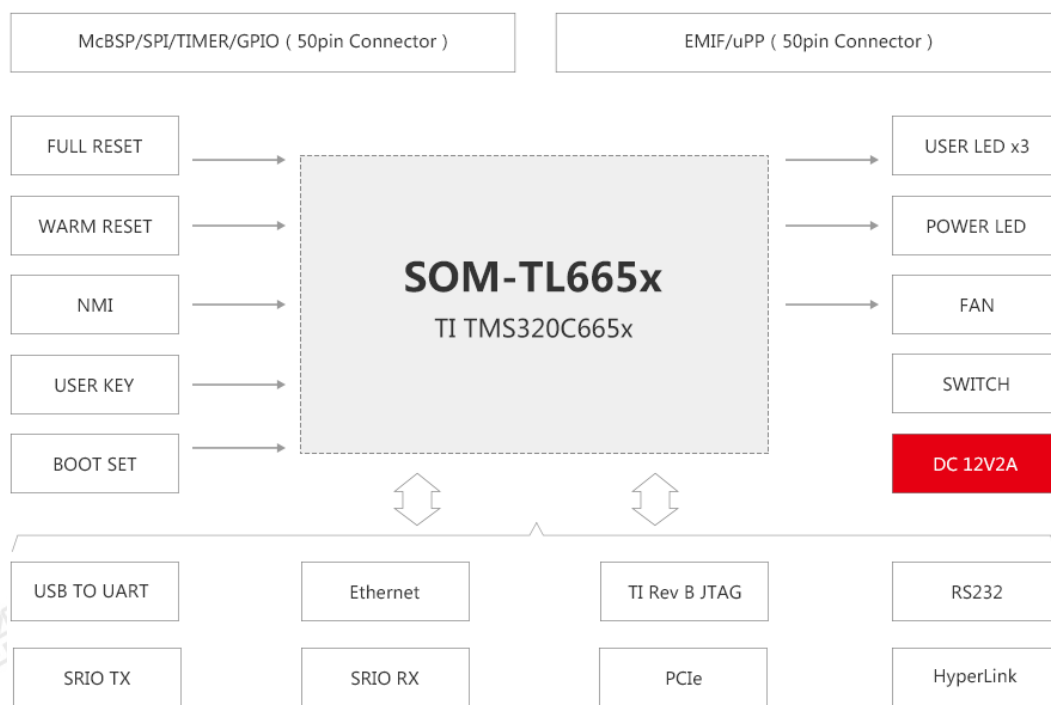
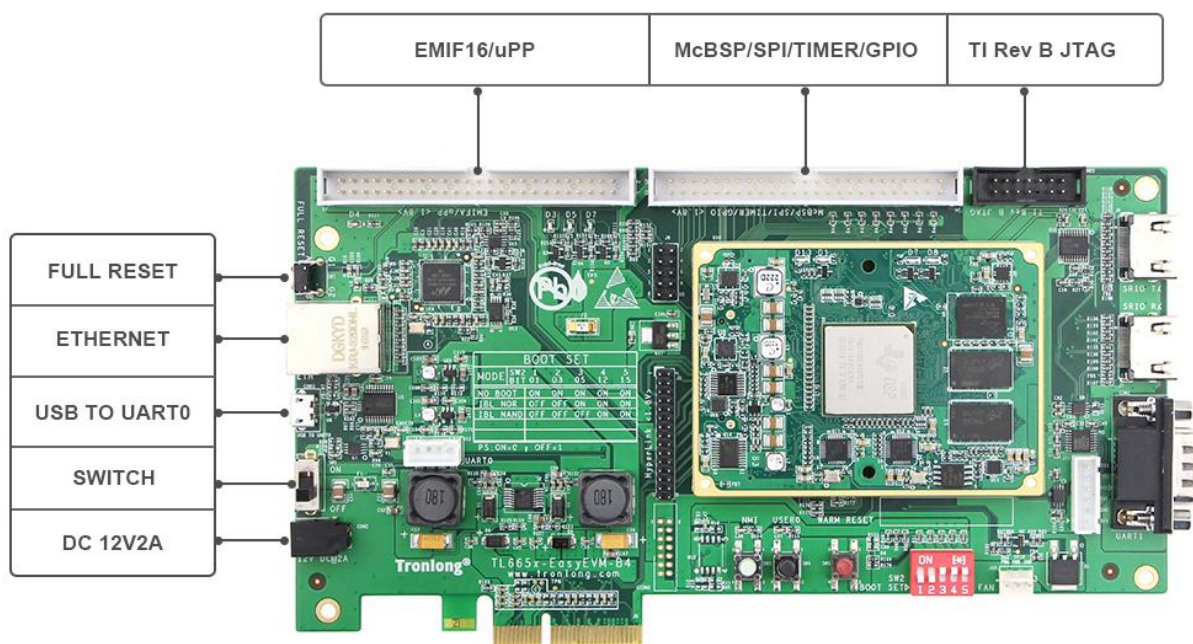


图 7 评估板硬件框图



评估板硬件资源图解 1

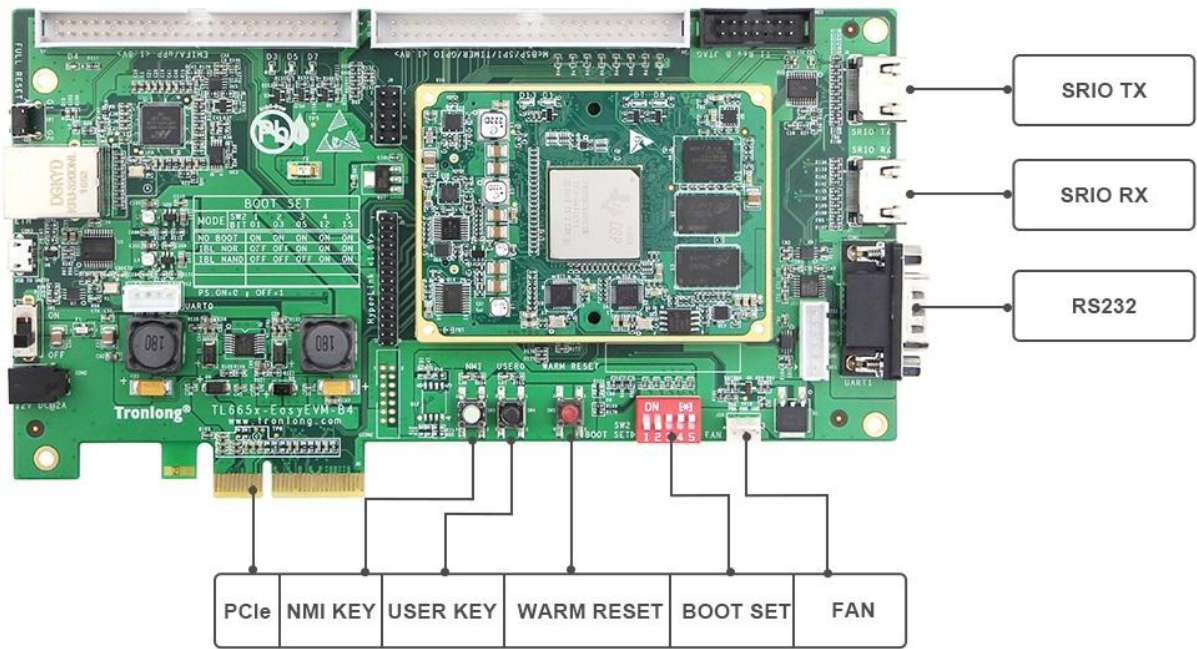


图 8 评估板硬件资源图解 2

硬件参数

表 1

CPU	CPU: TI C6000 TMS320C6655（单核）/TMS320C6657（双核）
	1/2x TMS320C66x 定点/浮点 DSP 核，主频 1GHz
ROM	128MByte NAND FLASH
	64Mbit SPI NOR FLASH
	1Mbit EEPROM
RAM	512M/1GByte DDR3
SENSOR	1x TMP102AIDRLT 温度传感器
B2B Connector	2x 50pin 公座 B2B 连接器，2x 50pin 母座 B2B 连接器，间距 0.8mm，合高 5.0mm； 1x 80pin 高速 B2B 连接器，间距 0.5mm，合高 5.0mm； 总共 280pin
LED	2x 电源指示灯（核心板 1 个，底板 1 个）
	5x 用户可编程指示灯（核心板 2 个，底板 3 个）
KEY	1x 电源复位按键
	1x 系统复位按键

	1x 非屏蔽中断按键
	1x 用户输入按键
SRIO	1x SRIO, 四端口, 共四通道, 每通道最高通信速率 5Gbps, 通过 HDMI 接口引出
PCIe	1x PCIe Gen2, 一个双通道端口, 每通道最高通信速率 5Gbps, x4 金手指连接方式
IO	1x IDC3 简易牛角座, 2x 25pin 规格, 间距 2.54mm, 含 uPP、EMIF16 拓展信号
	1x IDC3 简易牛角座, 2x 25pin 规格, 间距 2.54mm, 含 McBSP、SPI、TIMER、GPIO 等拓展信号
UART	1x Debug UART0, Micro USB 接口, 提供 4 针 TTL 电平测试端口
	1x UART1(RS232), DB9 接口, 提供 6 针 TTL 电平测试端口
Ethernet	1x SGMII, RJ45 接口, 10/100/1000M 自适应
JTAG	1x 14pin TI Rev B JTAG 接口, 间距 2.54mm
FAN	1x FAN, 3pin 排针端子, 12V 供电, 间距 2.54mm
BOOT SET	1x 5bit 启动方式选择拨码开关
SWITCH	1x 电源拨动开关
POWER	1x 12V2A 直流输入 DC417 电源接口, 外径 4.4mm, 内径 1.65mm

软件参数

表 2

DSP 端软件支持	裸机, SYS/BIOS
CCS 版本号	CCS5.5
软件开发套件提供	MCSDK

4 开发资料

- (1) 提供核心板引脚定义、可编辑底板原理图、可编辑底板 PCB、芯片 Datasheet, 缩短硬件设计周期;
- (2) 提供完整的平台开发包、入门教程, 节省软件整理时间, 上手容易;
- (3) 提供丰富的 Demo 程序, 包含多核 DSP 架构通信教程, 完美解决多核开发瓶颈。

开发案例主要包括：

- 裸机开发案例
- RTOS(SYS/BIOS)开发案例
- IPC、OpenMP 多核开发案例
- SRIO、PCIe、千兆网口开发案例
- EMIF16、uPP 开发案例
- 图像处理开发案例
- DSP 算法开发案例

5 电气特性

工作环境

表 3

环境参数	最小值	典型值	最大值
核心板工作温度	-40°C	/	85°C
核心板工作电压	/	9.0V	/
评估板工作电压	/	12.0V	/

功耗测试

表 4

类别	工作状态	电压典型值	电流典型值	功耗典型值
核心板	空闲状态	9.0V	0.45A	4.05W
	满负荷状态	9.0V	0.52A	4.68W
评估板	空闲状态	12.0V	0.50A	6.00W
	满负荷状态	12.0V	0.55A	6.60W

备注：功耗基于 TL665x-EasyEVM 评估板（CPU 为 TMS320C6657）测得。功耗测试数据与具体应用场景有关，测试数据仅供参考。

满负荷状态: 评估板不接入外接模块, DSP 运行 FFT 测试程序, 2 个 C66x 核心的资源使用率约为 100%。

6 机械尺寸

表 5

	核心板	评估底板
PCB 尺寸	58mm*80mm	106.65mm*200mm
PCB 层数	8 层	4 层
PCB 板厚	1.6mm	1.6mm
安装孔数量	4 个	4 个

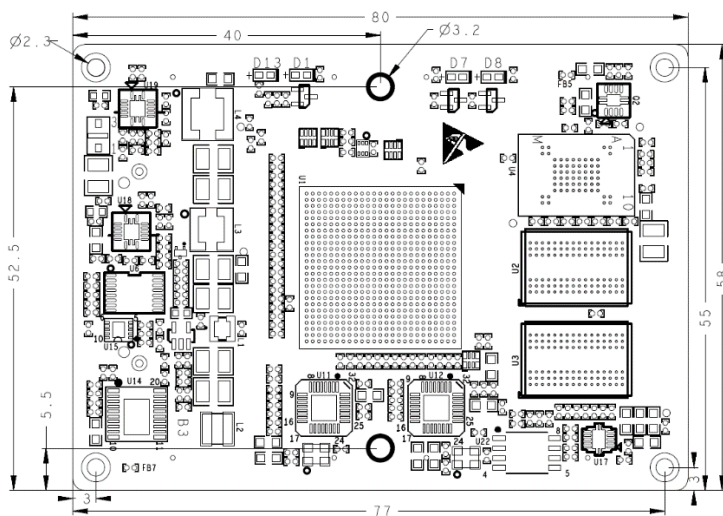


图 9 核心板机械尺寸图

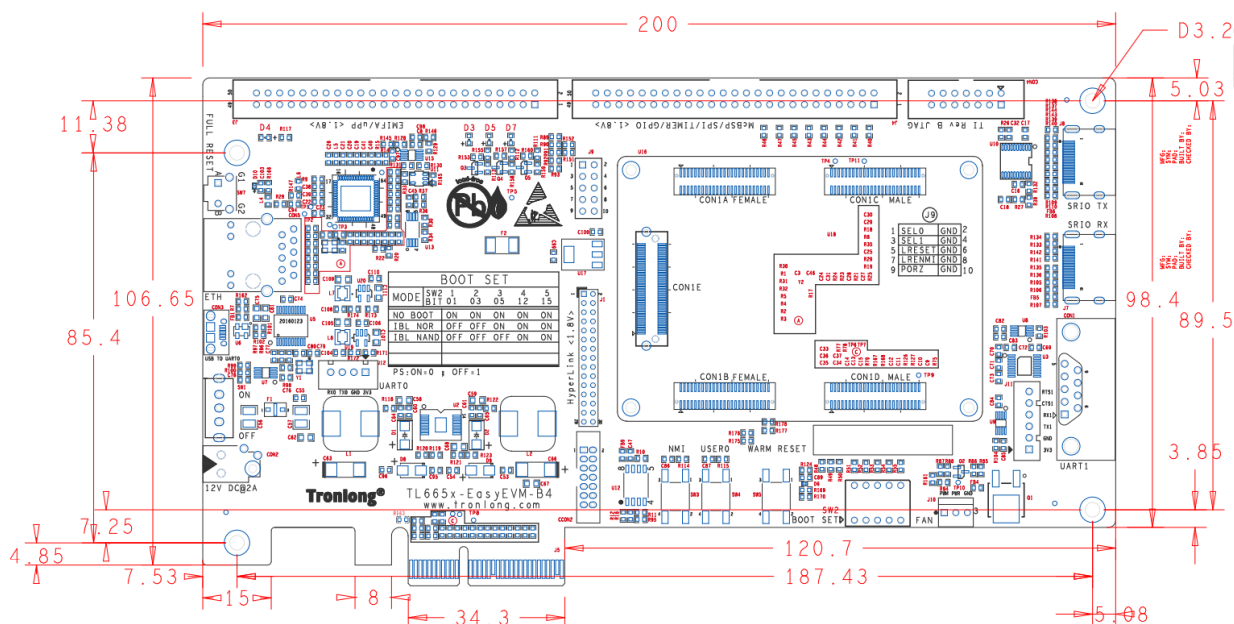


图 10 评估底板机械尺寸图

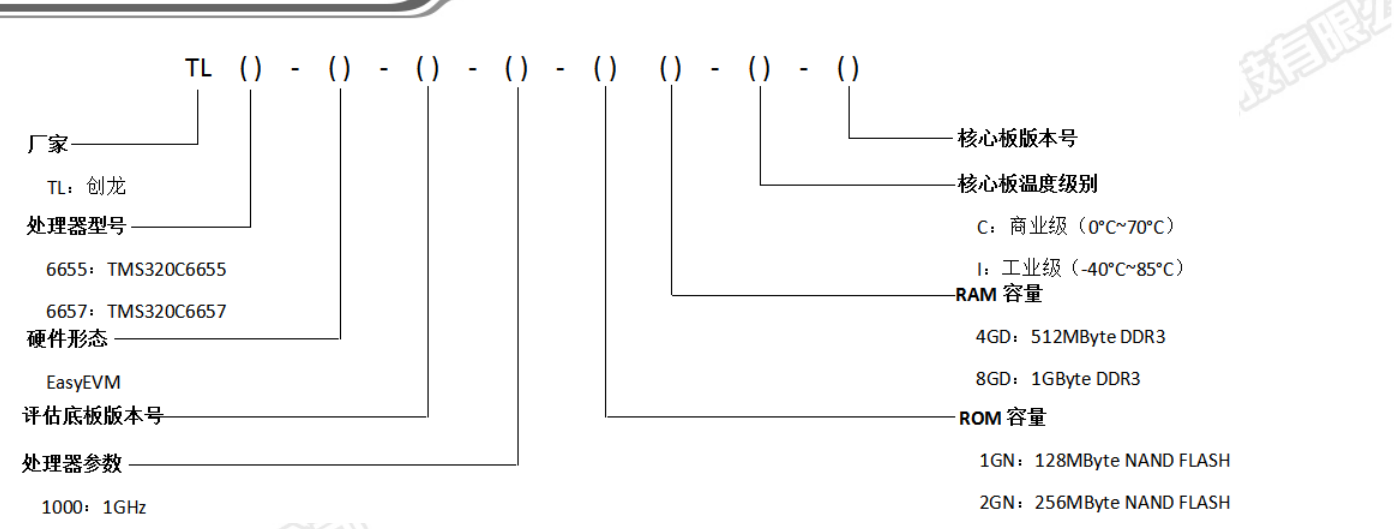
7 产品订购型号

表 6

型号	DSP	DSP 主频	NAND FLASH	DDR3
TL6657-EasyEVM-B4-1000-1GN8GD-I-B3	TMS320C6657	1GHz/核	128MByte	1GByte
TL6655-EasyEVM-B4-1000-1GN4GD-I-B3	TMS320C6655	1GHz	128MByte	512MByte

备注：标配为 TL6657-EasyEVM-B4-1000-1GN8GD-I-B3，其他型号请与相关销售人员联系。

型号参数解释



8 评估板套件清单

表 7

名称	数量	备注
TL665x-EasyEVM 评估板	1 个	/
12V2A 电源适配器	1 个	赠品
资料光盘/U 盘	1 套	赠品
RS232 交叉串口母母线	1 根	赠品
USB 转 RS232 公头串口线	1 根	赠品
Micro USB 线	1 根	赠品
直连网线	1 根	赠品
HDMI 线	1 根	赠品
散热器	1 个	赠品
风扇	1 个	赠品

9 技术服务

- (1) 协助底板设计和测试，减少硬件设计失误；
- (2) 协助解决按照用户手册操作出现的异常问题；



- (3) 协助产品故障判定;
- (4) 协助正确编译与运行所提供的源代码;
- (5) 协助进行产品二次开发;
- (6) 提供长期的售后服务。

10 增值服务

- 主板定制设计
- 核心板定制设计
- 嵌入式软件开发
- 项目合作开发
- 技术培训

更多帮助

销售邮箱: sales@tronlong.com

技术邮箱: support@tronlong.com

创龙总机: 020-8998-6280

技术热线: 020-3893-9734

创龙官网: www.tronlong.com

技术论坛: www.51ele.net

线上商城: <https://tronlong.taobao.com>

TMS320C665x 交流群: 79635273、332643352

TI 中文论坛: www.deyisupport.com

TI 英文论坛: <http://e2e.ti.com>

TI 官网: www.ti.com

TI WIKI: <http://processors.wiki.ti.com>