

# SOM-TL138-S

## 核心板规格书



**广州创龙电子科技有限公司**

© 2013 Guangzhou Tronlong Electronic Technology Co.,Ltd.

Revision History

Draft	Date	Revision No.	Description
	2021/10/26	V1.0	1.初始版本。

目 录

1 核心板简介.....4

2 典型应用领域.....5

3 软硬件参数.....5

4 开发资料.....8

5 电气特性.....9

6 机械尺寸.....10

7 转接板安装图.....10

8 产品订购型号.....12

9 技术服务.....13

10 增值服务.....13

更多帮助.....14

## 1 核心板简介

创龙科技 SOM-TL138-S 是一款基于 TI OMAP-L138 定点/浮点 DSP C674x + ARM9 处理器设计的工业级核心板，通过邮票孔连接方式引出网口、uPP、EMIFA、SATA、USB、LCD 等接口。核心板经过专业的 PCB Layout 和高低温测试验证，稳定可靠，可满足各种工业应用环境。

用户使用核心板进行二次开发时，仅需专注上层运用，降低了开发难度和时间成本，可快速进行产品方案评估与技术预研。



图 1 核心板正面图

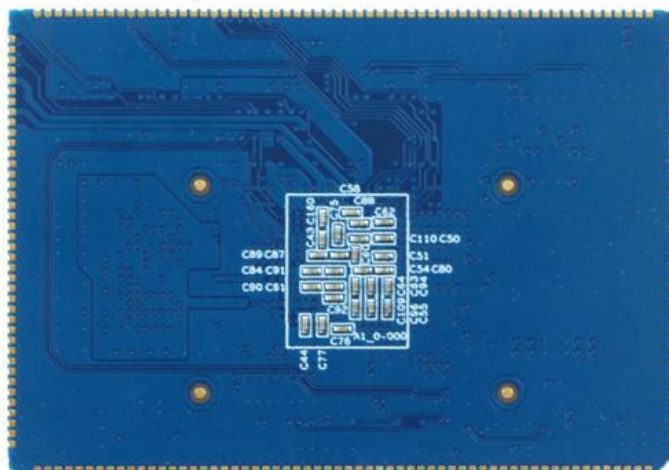


图 2 核心板背面图

因我们的存在，让嵌入式应用更简单



图 3 核心板斜视图

## 2 典型应用领域

- ✓ 运动控制
- ✓ 电力设备
- ✓ 仪器仪表
- ✓ 医疗设备
- ✓ 通信探测
- ✓ 惯性导航

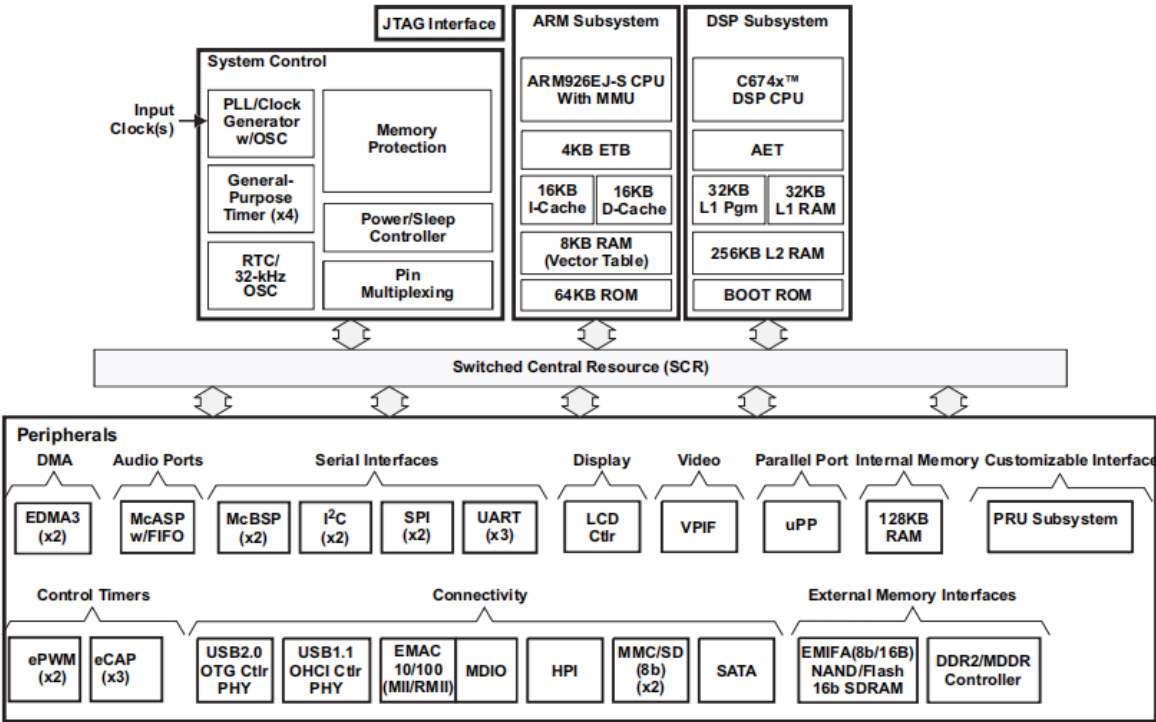
## 3 软硬件参数

硬件框图

因我们的存在，让嵌入式应用更简单



图 4 核心板硬件框图



(1) Note: Not all peripherals are available at the same time due to multiplexing.

图 5 OMAP-L138 处理器功能框图

硬件参数

表 1

CPU	CPU 型号: TI OMAP-L138
	1x ARM9, 主频 456MHz
	1x DSP C674x, 主频 456MHz, 支持浮点运算
	1x PRU-ICSS, 含 2 个 PRU(Programmable Real-time Unit)核心

因我们的存在，让嵌入式应用更简单



ROM	512MByte NAND FLASH
RAM	128/256MByte DDR2
LED	1x 电源指示灯
	2x 用户可编程指示灯
邮票孔	2x 40pin + 2x 60pin, 共 200pin, 间距 1.0mm
硬件资源	1x VPIF Video out (支持 SDTV 和 HDTV), ITU-BT.656 Format, ITU-BT.1120 and SMTPE296 Formats
	1x VPIF Video input (支持 SDTV, HDTV 和 Raw Capture Mode), ITU-BT.656 Format, ITU-BT.1120 and SMTPE296 Formats
	1x LCD Controller
	1x USB 1.1 HOST
	1x USB 2.0 OTG
	1x 10/100M Ethernet
	1x SATA
	2x MMC/SD/SDIO
	3x UART
	2x eHRPWM
	1x EMIFA
	3x eCAP
	1x I2C
	1x uPP, 可配置为 1x 16bit 或 2x 8bit
	2x McBSP
	1x McASP
	2x SPI

软件参数

表 2

ARM 端软件支持	裸机, Linux-3.3
-----------	---------------

因我们的存在，让嵌入式应用更简单

DSP 端软件支持	裸机，SYS/BIOS	
CCS 版本号	CCS5.5	
图形界面开发工具	Qt	
双核通信组件支持	SysLink、TL_IPC、IPCLite	
软件开发套件提供	MCSDK	
Linux 驱动支持	NAND FLASH	DDR2
	SPI FLASH	EEPROM
	MMC/SD	SATA
	USB 1.1 HOST	USB 2.0 OTG
	LED	KEY
	RS232	RS485
	UART TL16C754C	CAN MCP2515
	AUDIO TLV320AIC3106	Ethernet LAN8710 MII
	Ethernet LAN8720 RMII	VGA CS7123
	4.3in Touch Screen LCD	7in Touch Screen LCD
	ADC AD7606	ADC ADS8568
	DAC AD5724	RTC
	CMOS Sensor OV2640	Video Decoder TVP5147
	USB Mouse	USB Keyboard

4 开发资料

- (1) 提供核心板引脚定义、可编辑底板原理图、可编辑底板 PCB、芯片 Datasheet，缩短硬件设计周期；
- (2) 提供系统固化镜像、内核驱动源码、文件系统源码，以及丰富的 Demo 程序；
- (3) 提供完整的平台开发包、入门教程，节省软件整理时间，让嵌入式应用更简单；
- (4) 提供详细的 ARM + DSP 双核通信教程，完美解决双核开发瓶颈。

因我们的存在，让嵌入式应用更简单



开发案例主要包括：

- Linux 开发案例
- SYS/BIOS 开发案例
- StarterWare 裸机开发案例
- SysLink、IPCLite 双核开发案例
- PRU 开发案例
- Qt 开发案例
- uPP、EMIFA 开发案例
- DSP 算法开发案例
- AD7606、ADS8568 多通道 AD 采集开发案例

5 电气特性

工作环境

表 3

环境参数	最小值	典型值	最大值
工作温度	-40℃	/	85℃
工作电压	/	5.0V	/

功耗测试

表 4

测试条件	电压典型值	电流典型值	功耗典型值
状态 1	5.0V	0.18A	0.90W
状态 2	5.0V	0.29A	1.45W

备注：功耗基于 TL138-EVM 测得。功耗测试数据与具体应用场景有关，测试数据仅供参考。

状态 1：开发板不接入外接模块，系统启动后，ARM 端不运行程序，DSP 端运行 LED 测试程序。

因我们的存在，让嵌入式应用更简单

状态 2：开发板不接入外接模块，系统启动后，ARM 端运行 DDR 压力读写测试程序，ARM9 核心的资源使用率约为 100%，DSP 端运行 FFT 算法程序，C674x 核心的资源使用率约为 100%。

6 机械尺寸

表 5

PCB 尺寸	45mm*65mm
PCB 层数	8 层
PCB 板厚	1.6mm

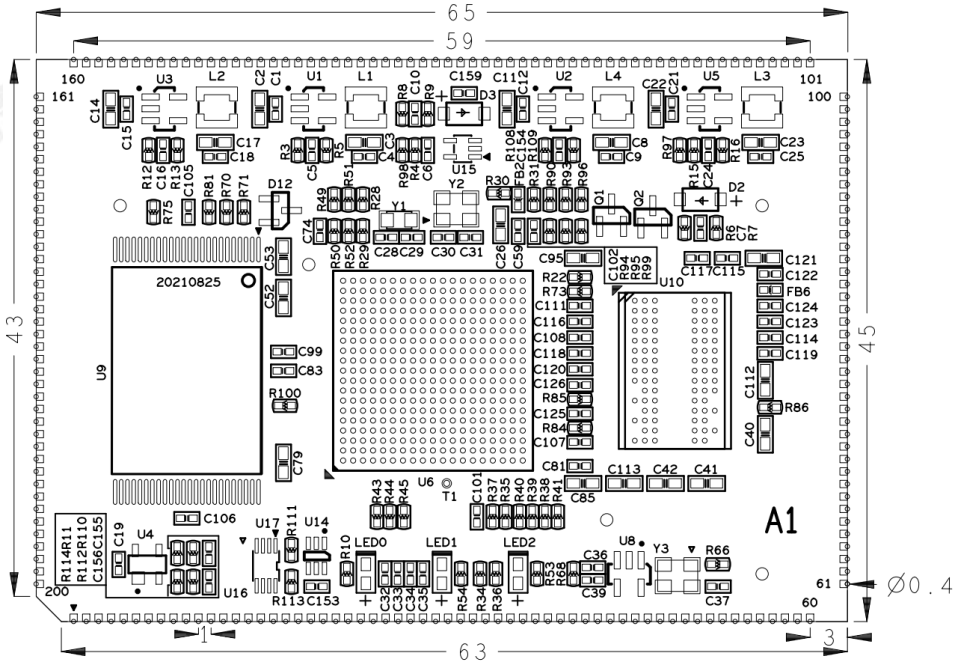


图 6 核心板机械尺寸图

7 转接板安装图

在前期评估与开发阶段，需将 SOM-TL138-S 核心板通过 TL138\_6748-SOMPPTP 转接板安装至 TL138-EVM 评估底板进行测试。

**备注：**可与相关销售人员联系，免费申请索取 TL138\_6748-SOMPPTP 转接板、TL138-EVM 评估板产品资料。

因我们的存在，让嵌入式应用更简单

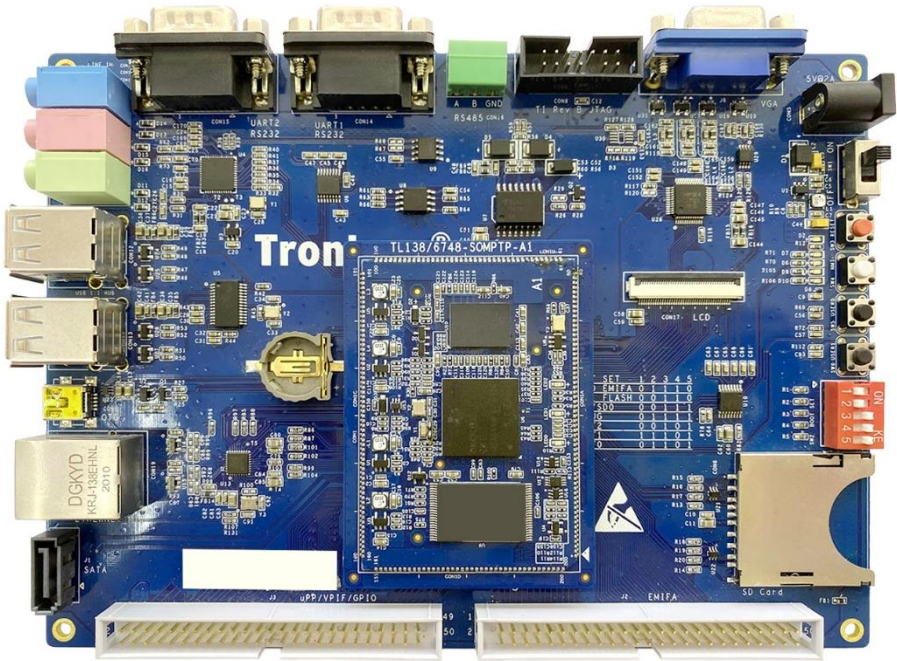
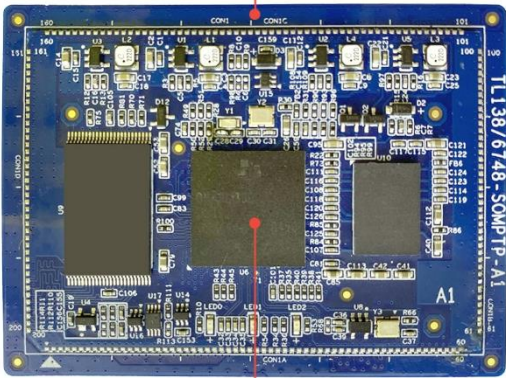


图 7

TL138/6748-SOMPTP转接板



SOM-TL138-S核心板

图 8

因我们的存在，让嵌入式应用更简单

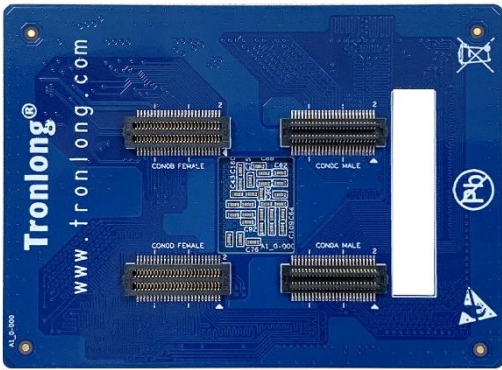


图 9

8 产品订购型号

表 6

型号	CPU	CPU 主频	NAND FLASH	DDR2	温度级别
SOM-TL138-4-4GN1GD-I-A1-S	OMAP-L138	456MHz	512MB	128MB	工业级
SOM-TL138-4-4GN2GD-I-A1-S	OMAP-L138	456MHz	512MB	256MB	工业级

备注：标配为 SOM-TL138-4-4GN1GD-I-A1-S，其他型号请与相关销售人员联系。

型号参数解释

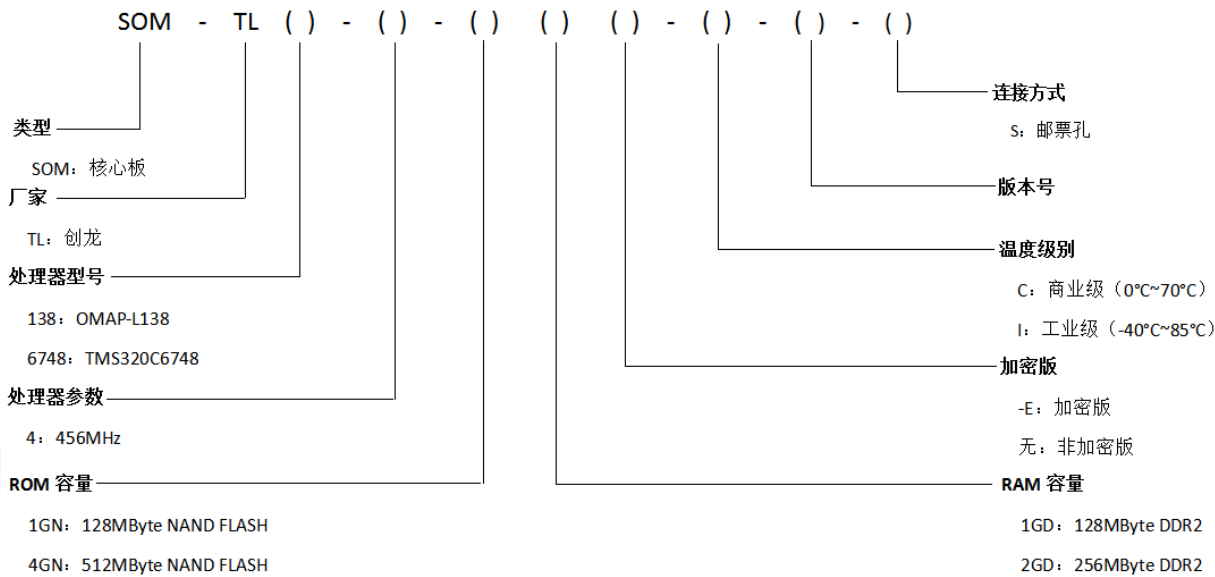


图 10

因我们的存在，让嵌入式应用更简单

## 9 技术服务

- (1) 协助底板设计和测试，减少硬件设计失误；
- (2) 协助解决按照用户手册操作出现的异常问题；
- (3) 协助产品故障判定；
- (4) 协助正确编译与运行所提供的源代码；
- (5) 协助进行产品二次开发；
- (6) 提供长期的售后服务。

## 10 增值服务

- 主板定制设计
- 核心板定制设计
- 嵌入式软件开发
- 项目合作开发
- 技术培训



## 更多帮助

销售邮箱: [sales@tronlong.com](mailto:sales@tronlong.com)

技术邮箱: [support@tronlong.com](mailto:support@tronlong.com)

创龙总机: 020-8998-6280

技术热线: 020-3893-9734

创龙官网: [www.tronlong.com](http://www.tronlong.com)

技术论坛: [www.51ele.net](http://www.51ele.net)

官方商城: <https://tronlong.tmall.com>

OMAPL138 交流群: 227961486、324023586

TI 中文论坛: [www.deyisupport.com](http://www.deyisupport.com)

TI 英文论坛: <http://e2e.ti.com>

TI 官网: [www.ti.com](http://www.ti.com)

TI WIKI: <http://processors.wiki.ti.com>