

TL8188

模块规格书



广州创龙电子科技有限公司

© 2013 Guangzhou Tronlong Electronic Technology Co.,Ltd.

Revision History

Draft Date	Revision No.	Description
2023/06/20	V1.3	1. 内容勘误。
2022/12/15	V1.2	1. 新增产品订购型号。 2. 描述优化。
2020/09/18	V1.1	1. 内容勘误。
2020/09/03	V1.0	1. 初始版本。

因我们的存在，让嵌入式应用更简单

目 录

1 产品简介 4

2 BL-R8188EU2 模组参数 4

3 机械尺寸 5

4 产品订购型号 5

5 发货清单 6

6 增值服务 6

更多帮助 7

1 产品简介

TL8188 模块是创龙科技基于 B-LINK 工业级模组 BL-R8188EU2 设计的一款 USB WIFI 模块。可配套创龙科技 AM62x、AM335x、i.MX 8M Mini、i.MX 6ULL、T3、A40i、T113、RK3568 等评估板进行使用，缩短开发时间，使产品快速上市。

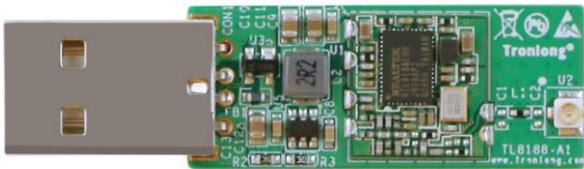


图 1 模块正面图



图 2 模块斜视图

2 BL-R8188EU2 模组参数

表 1

芯片型号	RTL8188EUS
总线接口	USB2.0
网络标准	IEEE 802.11b, IEEE 802.11g, IEEE 802.11n
调制方式	802.11b: CCK, DQPSK, DBPSK 802.11g: 64-QAM, 16-QAM, QPSK, BPSK 802.11n: 64-QAM, 16-QAM, QPSK, BPSK

因我们的存在，让嵌入式应用更简单

传输速率	150Mbps（最大值）
射频功率（典型）	16dBm@11b, 14dBm@11g, 13dBm@11n
频率范围	2.4GHz～2.4835GHz
覆盖范围	室内最远约 100 米，室外最远约 300 米（因环境而异）
灵敏度	1M: -90dBm@8%PER 6M: -88dBm@10%PER 11M: -86dBm@8%PER 54M: -73dBm@10%PER 135M: -68dBm@8%PER
安全性能	支持 WPA-PSK/WPA2-PSK、WPA/WPA2 安全机制和 WEP 加密
电源参数	3.3V +/- 0.2V
支持系统	Win2000/XP/VISTA/Win7 Linux 2.4/2.6 WinCE 5.0/6.0
工作温度	-40℃～+85℃
存储温度	-40℃～+125℃

3 机械尺寸

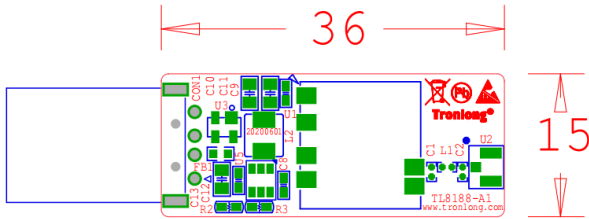


图 3

4 产品订购型号

表 2

产品名称	订购型号
TL8188 模块	TL8188-A1

因我们的存在，让嵌入式应用更简单

5 发货清单

表 3

名称	数量	备注
TL8188 模块	1 个	/
天线	1 条	赠品
资料光盘	1 套	赠品

6 增值服务

- 主板定制设计
- 核心板定制设计
- 嵌入式软件开发
- 项目合作开发
- 技术培训

因我们的存在，让嵌入式应用更简单

更多帮助

销售邮箱: sales@tronlong.com

技术邮箱: support@tronlong.com

创龙总机: 020-8998-6280

技术热线: 020-3893-9734

创龙官网: www.tronlong.com

技术论坛: www.51ele.net

官方商城: <https://tronlong.tmall.com>

因我们的存在，让嵌入式应用更简单