

# TLA40i-EVM-L

## 工业评估板规格书



**广州创龙电子科技有限公司**

© 2013 Guangzhou Tronlong Electronic Technology Co.,Ltd.

Revision History

Draft Date	Revision No.	Description
2023/06/26	Alpha_V1.0	1. Alpha 版本。

目 录

1 评估板简介..... 4

2 典型应用领域..... 6

3 软硬件参数..... 6

4 开发资料..... 10

5 电气特性..... 10

6 机械尺寸..... 11

7 产品订购型号..... 12

8 评估板套件清单..... 13

9 技术服务..... 14

10 增值服务..... 14

更多帮助..... 15

## 1 评估板简介

创龙科技 TLA40i-EVM-L 是一款基于全志科技 A40i 处理器设计的 4 核 ARM Cortex-A7 国产工业评估板，主频高达 1.2GHz，由核心板和评估底板组成。核心板 CPU、ROM、RAM、电源、晶振等所有元器件均采用国产工业级方案，国产化率 100%。评估底板大部分元器件亦采用国产工业级方案，国产化率约 99%（按元器件数量占比，数据仅供参考）。核心板经过专业的 PCB Layout 和高低温测试验证，稳定可靠，可满足各种工业应用环境。

评估板接口资源丰富，引出双路网口、双路 CAN、双路 USB、双路 RS485 等通信接口，板载 Bluetooth、WIFI、4G（选配）模块，同时引出 LVDS LCD、TFT LCD、HDMI OUT、H/P OUT 等音视频多媒体接口，支持双屏异显、Mali400 MP2 GPU、1080P@45fps H.264 视频硬件编码、1080P@60fps H.264 视频硬件解码，并支持 SATA 大容量存储接口，方便用户快速进行产品方案评估与技术预研。

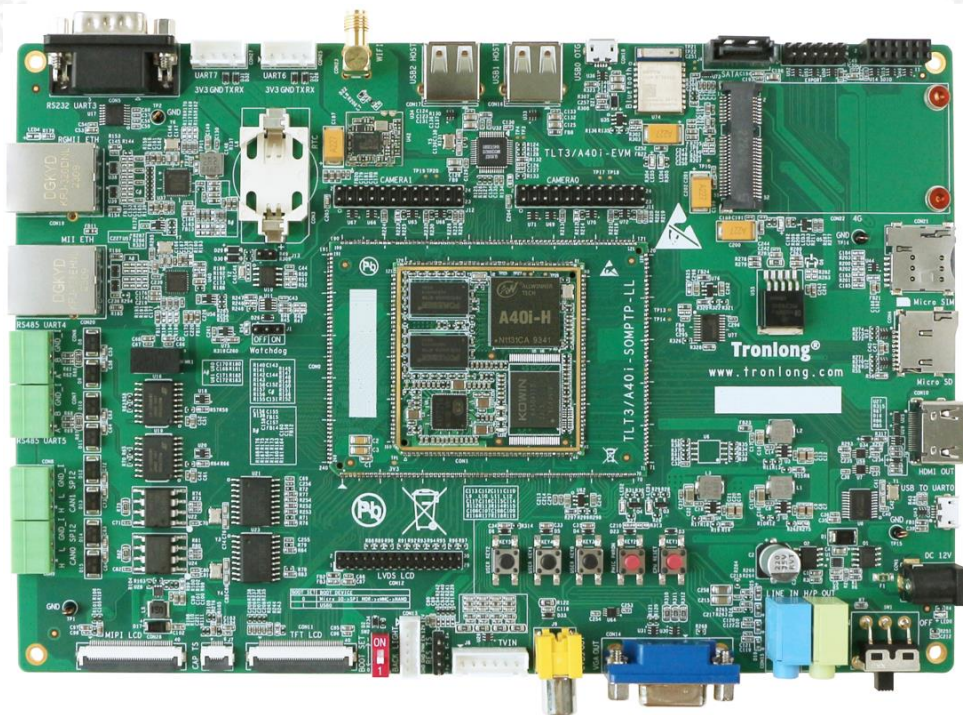


图 1

因我们的存在，让嵌入式应用更简单

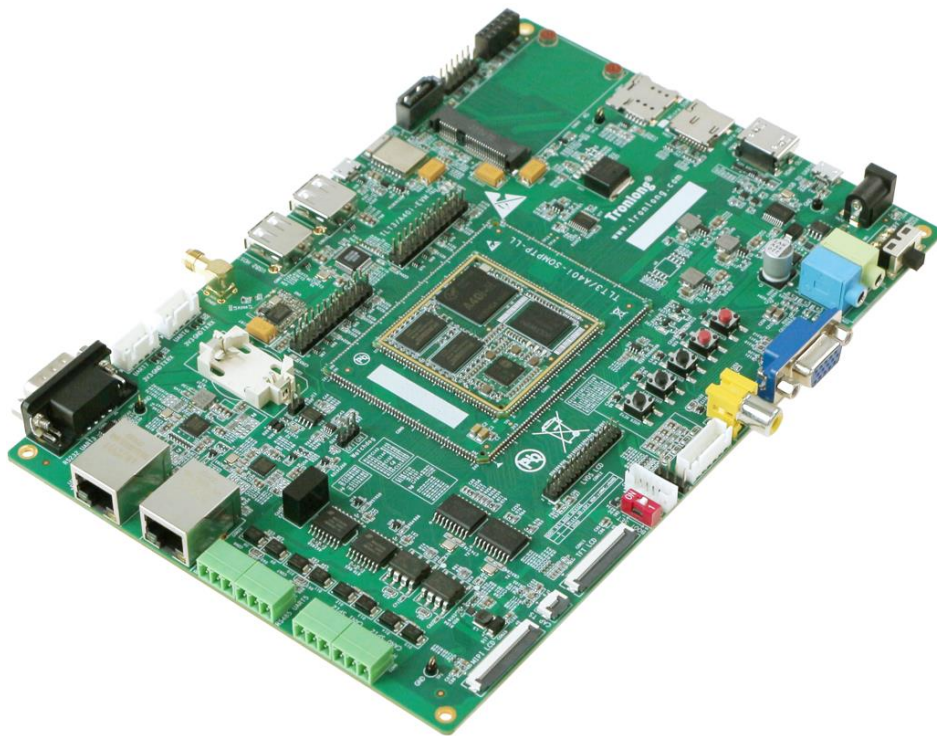


图 2



图 3



图 4



图 5



图 6

因我们的存在，让嵌入式应用更简单

2 典型应用领域

- ✓ 工业控制
- ✓ 工业网关
- ✓ 仪器仪表
- ✓ 安防监控
- ✓ 能源电力
- ✓ 轨道交通

3 软硬件参数

硬件框图

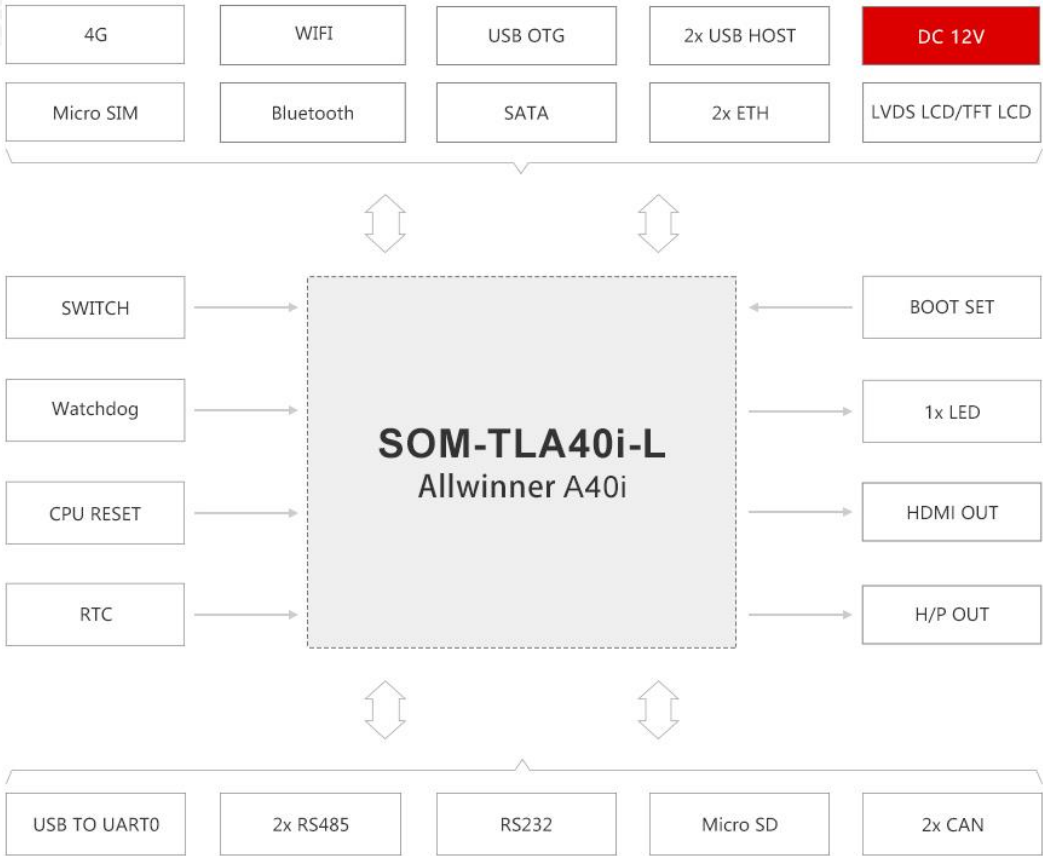


图 7 评估板硬件框图

因我们的存在，让嵌入式应用更简单

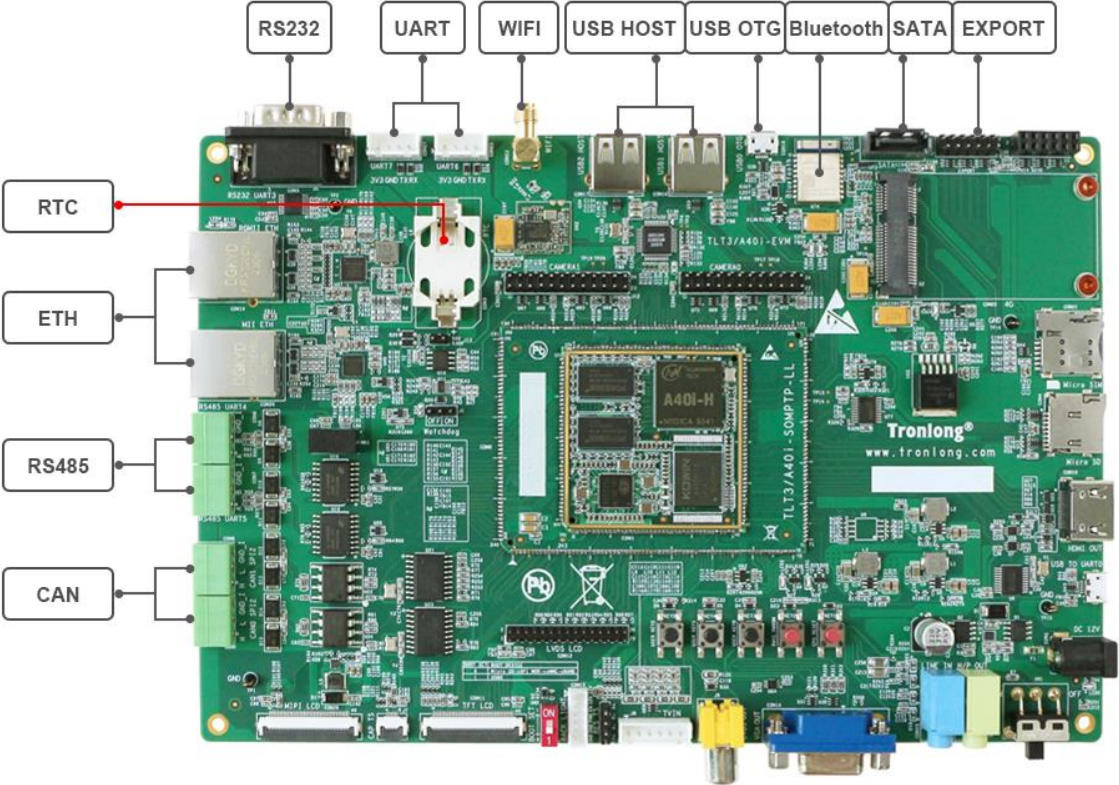


图 8 评估板硬件资源图解 1

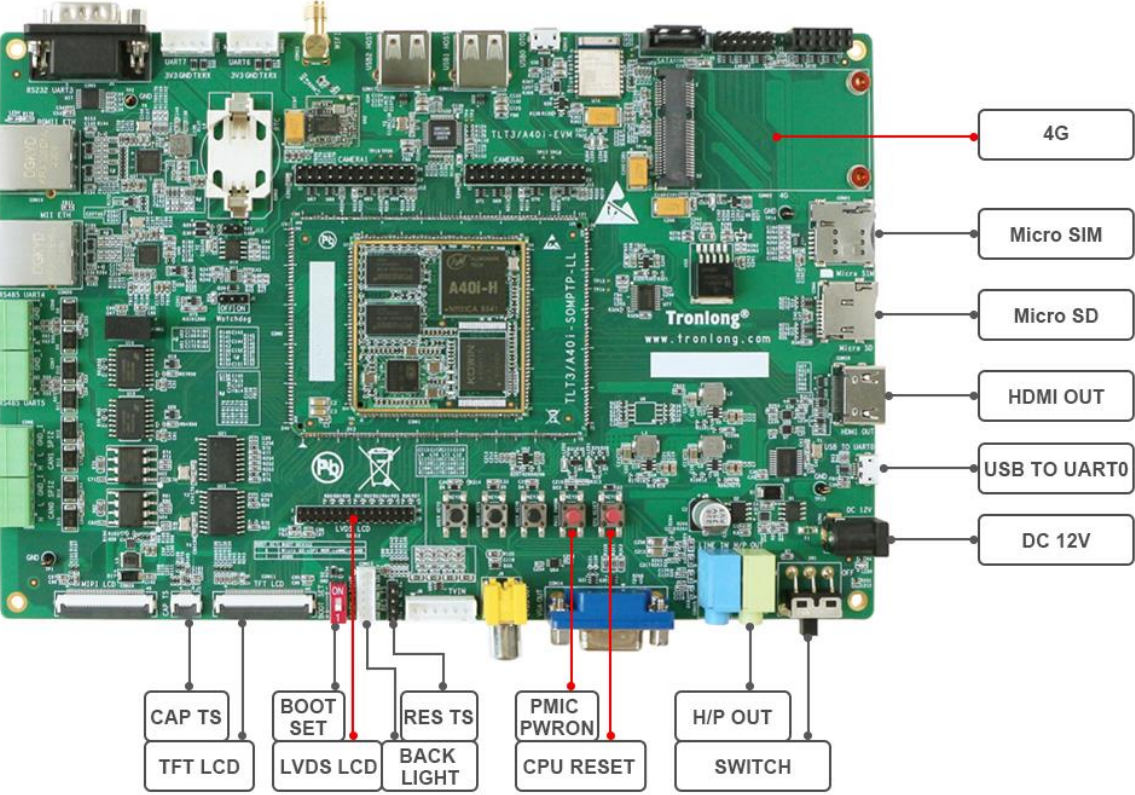


图 9 评估板硬件资源图解 2

因我们的存在，让嵌入式应用更简单

硬件参数

表 1

CPU	全志科技 A40i
	4x ARM Cortex-A7，主频高达 1.2GHz
	GPU: Mali400 MP2，支持 OpenGL ES 1.1/2.0、Open VG 1.1
	Encoder: 支持 1080P@45fps H.264 视频硬件编码
	Decoder: 支持 1080P@60fps H.264 视频硬件解码
ROM	4/8GByte eMMC
RAM	512MByte/1GByte DDR3
邮票孔	4x 40pin（邮票孔，间距 1.0mm）+ 20pin（圆形焊盘，直径 1.0mm），共 180pin
LED	2x 电源指示灯（核心板 1 个，评估底板 1 个）
	3x 用户可编程指示灯（核心板 2 个，评估底板 1 个）
KEY	1x PMIC PWRON 按键
	1x CPU RESET 按键
RTC	1x RTC 座，适配纽扣电池 ML2032（3V 可充）、CR2032（3V 不可充）
Ethernet	1x MII ETH，RJ45 接口，10/100M 自适应
	1x RGMII ETH，RJ45 接口，10/100/1000M 自适应
WIFI	1x WIFI 模块，通过 USB1 HUB 连接，150Mbps 速率
4G	1x 4G 模块（选配），通过 USB1 HUB 连接，Mini PCIe 母座
	1x Micro SIM 接口
Bluetooth	1x 蓝牙 5.1 主从一体模块，通过 UART2 连接，2Mbps 通信速率
USB	1x USB0 OTG，USB2.0，Micro USB 接口
	1x USB1 HOST，USB2.0，通过 USB1 HUB 引出
	1x USB2 HOST，USB2.0
UART	1x Debug UART，由 UART0 引出，Micro USB 接口
	2x RS485 UART，由 UART4、UART5 引出，3pin 3.81mm 绿色端子

因我们的存在，让嵌入式应用更简单

	1x RS232 UART，由 UART3 引出，DB9 接口
	2x CMOS UART，由 UART6、UART7 引出，4pin 2.54mm 白色端子
SATA	1x 7pin SATA 接口，支持 3.0Gbps 速率
Video OUT	1x TFT LCD 电阻触摸屏接口，支持 1080P@60fps，40pin FFC 连接器，间距 0.5mm
	1x LVDS LCD 电阻触摸屏接口，支持 1080P@60fps，2x 15pin（显示）+ 6pin（背光）排针，间距 2.0mm；4pin（触摸）排针，间距 2.54mm 备注：LVDS LCD 与 TFT LCD 引脚存在复用关系
	1x HDMI OUT，支持 1080P@60fps
Audio	1x 3.5mm H/P(Headphone) OUT 接口
Watchdog	1x 3pin 排针配置接口，间距 2.54mm，采用外置芯片方案
CAN	2x CAN，3pin 3.81mm 绿色端子，由 SPI2 拓展引出
SD	1x Micro SD，由 SDC0 引出
EXPORT	1x EXPORT 拓展接口，2x 6pin 排针，间距 2.54mm
BOOT SET	1x 1bit 启动方式选择拨码开关
SWITCH	1x 电源拨动开关
POWER	1x 12V 直流输入 DC-005 电源接口，可接外径 5.5mm、内径 2.1mm 电源插头

软件参数

表 2

内核	Linux-3.10.65、Linux-RT-3.10.65、Linux-5.10.149、Linux-RT-5.10.149、翼辉 SylixOS（国产操作系统）	
文件系统	Buildroot-201611、Buildroot-202205、翼辉 TpsFs（国产操作系统）	
图形界面开发工具	Qt-5.9.0、Qt-5.15.8	
软件开发套件提供	T3_LinuxSDK_V1.3_20190122、tina5.0-A40i	
驱动支持	DDR3	eMMC
	UART	SPI NOR FLASH
	LED	KEY
	SD	SATA

因我们的存在，让嵌入式应用更简单

	Ethernet	USB2.0
	4G/WIFI/Bluetooth	NB-IoT/ZigBee/LoRa
	RTC	CAN
	H/P OUT	LVDS LCD
	TFT LCD	Touch Screen

4 开发资料

- (1) 提供核心板引脚定义、核心板 3D 图形文件、可编辑底板原理图、可编辑底板 PCB、芯片 Datasheet，协助国产元器件方案选型，缩短硬件设计周期；
- (2) 提供系统固化镜像、文件系统镜像、内核驱动源码，以及丰富的 Demo 程序；
- (3) 提供完整的平台开发包、入门教程，节省软件整理时间，让应用开发更简单。

开发案例主要包括：

- ARM 与 FPGA 的 SPI 通信开发案例
- 8/16 通道国产同步 AD 采集开发案例（与 AD7606/AD7616 管脚兼容）
- 翼辉 SylixOS 国产操作系统演示案例
- Linux、Linux-RT、Qt 应用开发案例
- Docker 容器技术、MQTT 通信协议、Ubuntu 操作系统演示案例
- 4G/WIFI/Bluetooth/NB-IoT/ZigBee/LoRa 开发案例
- IgH EtherCAT 主站、CAN 开发案例
- 双屏异显、OpenCV、H.264 视频硬件编解码开发案例

5 电气特性

工作环境

表 3

环境参数	最小值	典型值	最大值
------	-----	-----	-----

因我们的存在，让嵌入式应用更简单

核心板工作温度	-40℃	/	85℃
核心板工作电压	/	5.0V	/
评估板工作电压	/	12.0V	/

功耗测试

表 4

类别	工作状态	电压典型值	电流典型值	功耗典型值
核心板	空闲状态	5.0V	0.15A	0.76W
	满负荷状态	5.0V	0.44A	2.20W
评估板	空闲状态	12.0V	0.15A	1.75W
	满负荷状态	12.0V	0.27A	3.20W

备注：测试数据与具体应用场景有关，仅供参考。

空闲状态：系统启动，评估板不接入其他外接模块，不执行程序。

满负荷状态：系统启动，评估板不接入其他外接模块，运行 DDR 压力读写测试程序，4 个 ARM Cortex-A7 核心使用率约为 100%。

6 机械尺寸

表 5

	核心板	评估底板
PCB 尺寸	45mm*45mm	150mm*225mm
PCB 层数	10 层	4 层
PCB 板厚	1.6mm	1.6mm
安装孔数量	/	4 个

因我们的存在，让嵌入式应用更简单

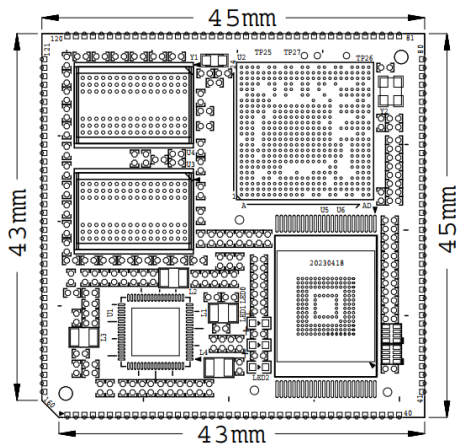


图 10 核心板机械尺寸图

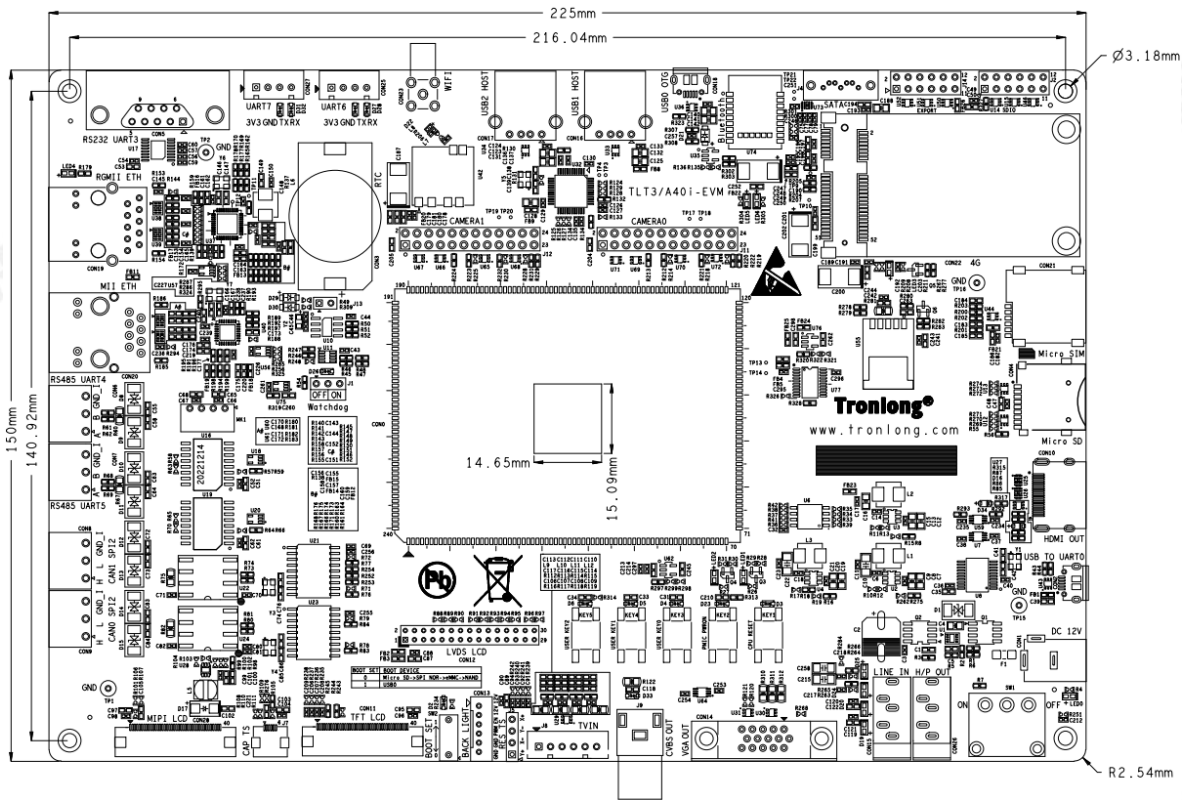


图 11 评估底板机械尺寸图

7 产品订购型号

表 6

型号	CPU	主频	eMMC	DDR3
----	-----	----	------	------

因我们的存在，让嵌入式应用更简单

TLA40i-EVM-A2.0-32GE4GD-I-A1.0-L	A40i	1.2GHz	4GByte	512MByte
TLA40i-EVM-A2.0-64GE8GD-I-A1.0-L	A40i	1.2GHz	8GByte	1GByte

备注：标配为 TLA40i-EVM-A2.0-32GE4GD-I-A1.0-L，其他型号请与相关销售人员联系。

型号参数解释

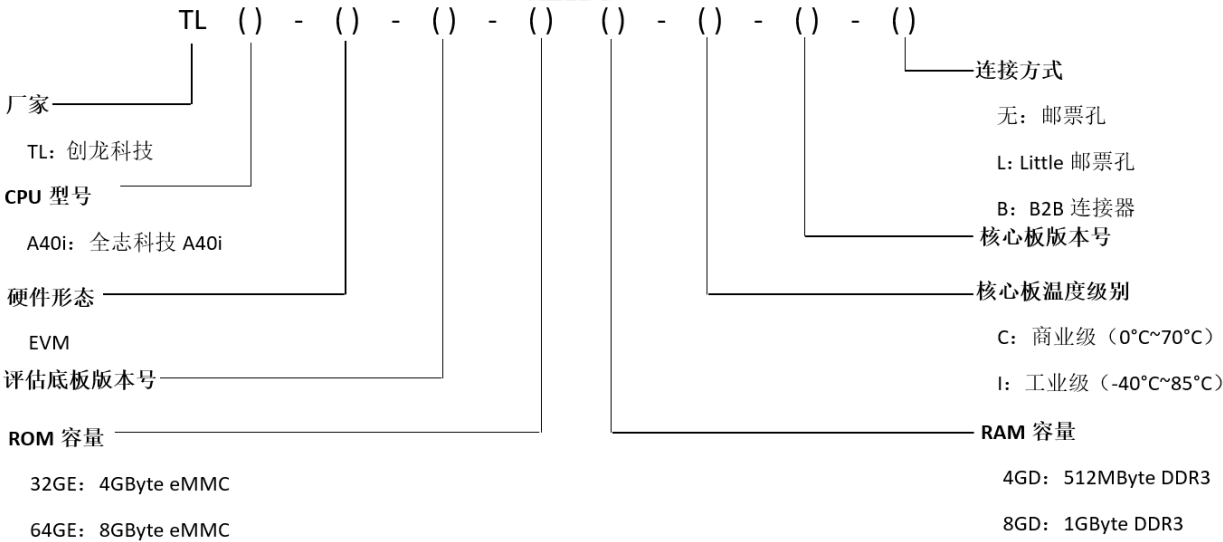


图 12

8 评估板套件清单

表 7

名称	数量	备注
TLA40i-EVM-L 评估板	1 个	/
12V 电源适配器	1 个	赠品
资料光盘/U 盘	1 套	赠品
Micro SD 系统卡	1 个	赠品
读卡器	1 个	赠品
Micro USB 线	1 条	赠品
直连网线	1 条	赠品

因我们的存在，让嵌入式应用更简单

HDMI 线	1 条	赠品
RS232 交叉串口母母线	1 条	赠品
USB 转 RS232 公头串口线	1 条	赠品
2.4G 天线	1 条	赠品

9 技术服务

- （1）协助底板设计和测试，减少硬件设计失误；
- （2）协助解决按照用户手册操作出现的异常问题；
- （3）协助产品故障判定；
- （4）协助正确编译与运行所提供的源代码；
- （5）协助进行产品二次开发；
- （6）提供长期的售后服务。

10 增值服务

- 主板定制设计
- 核心板定制设计
- 嵌入式软件开发
- 项目合作开发
- 技术培训

因我们的存在，让嵌入式应用更简单

## 更多帮助

销售邮箱: [sales@tronlong.com](mailto:sales@tronlong.com)

技术邮箱: [support@tronlong.com](mailto:support@tronlong.com)

创龙总机: 020-8998-6280

技术热线: 020-3893-9734

创龙官网: [www.tronlong.com](http://www.tronlong.com)

技术论坛: [www.51ele.net](http://www.51ele.net)

官方商城: <https://tronlong.tmall.com>

A40i 交流群: 535860770

全志官网: [www.allwinnertech.com](http://www.allwinnertech.com)