

# TL-LCDPinBoard

## 模块规格书



**广州创龙电子科技有限公司**

© 2013 Guangzhou Tronlong Electronic Technology Co.,Ltd.

Revision History

Draft Date	Revision No.	Description
2022/12/15	V1.1	1. 新增产品订购型号。 2. 描述优化。
2020/10/26	V1.0	1. 初始版本。

目 录

1 产品简介..... 4

2 机械尺寸..... 4

3 引脚定义..... 5

4 产品订购型号..... 6

5 发货清单..... 7

6 增值服务..... 7

更多帮助..... 8

## 1 产品简介

TL-LCDPinBoard 是一款 LCD 显示屏扩展转接模块，可同时兼容电阻触摸屏和电容触摸屏，与创龙科技的 Zynq-7000 等评估板配套使用，可缩短客户开发时间，让产品快速上市。



图 1

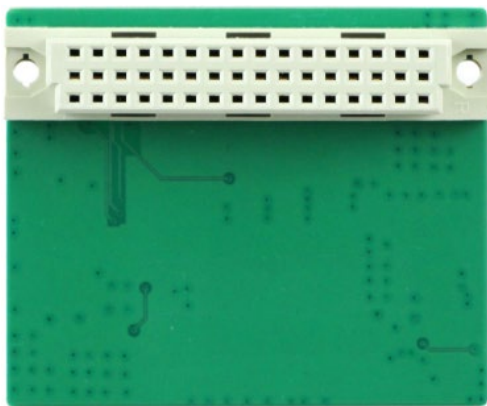


图 2

## 2 机械尺寸

因我们的存在，让嵌入式应用更简单

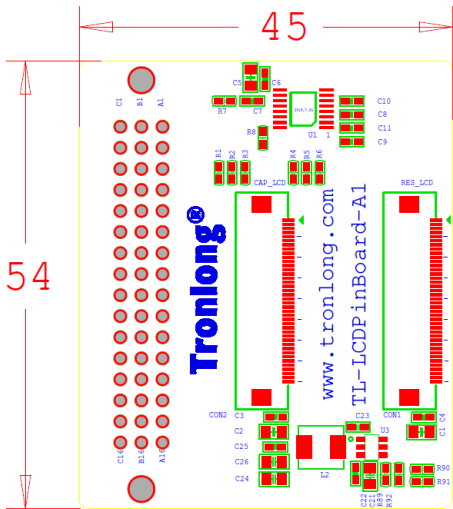


图 3

3 引脚定义

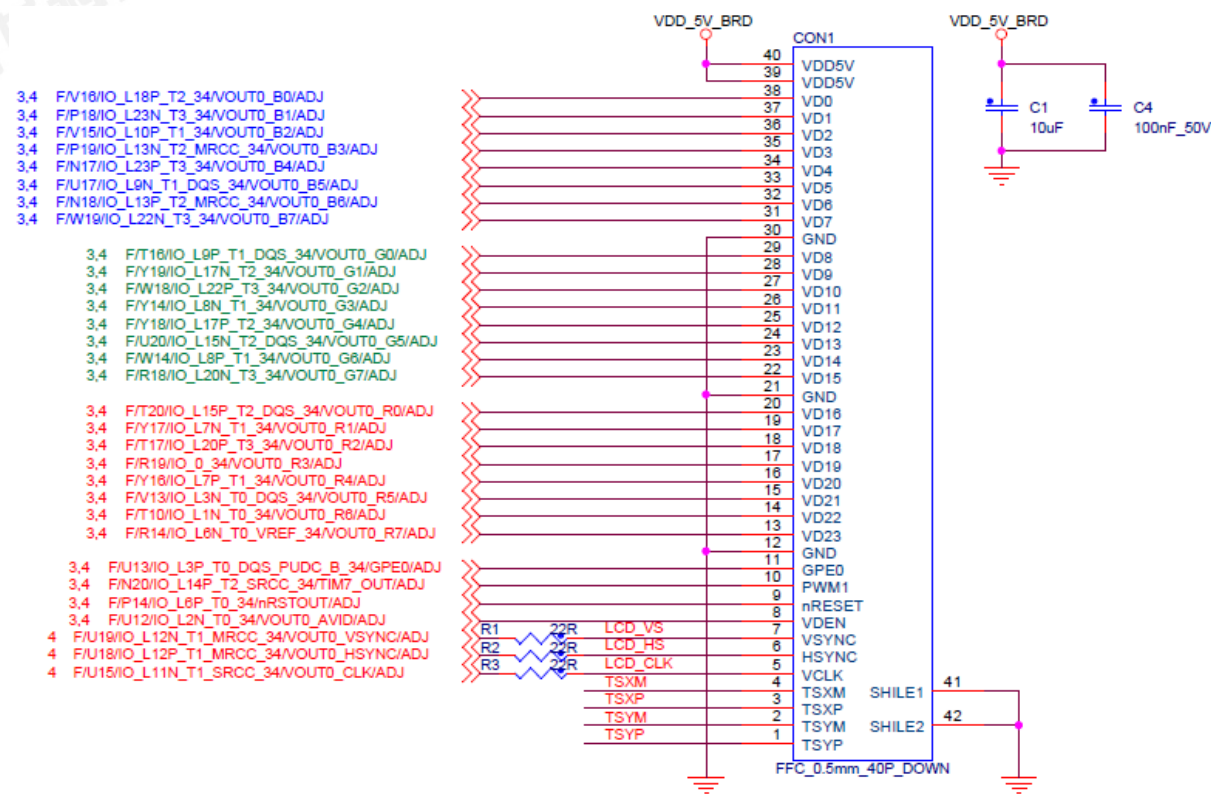


图 4 CON1 接口（电阻触摸屏）引脚定义

因我们的存在，让嵌入式应用更简单

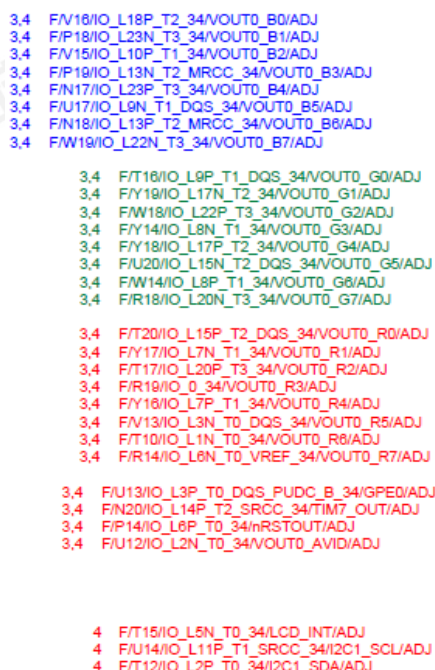


图 5 CON2 接口（电容触摸屏）引脚定义

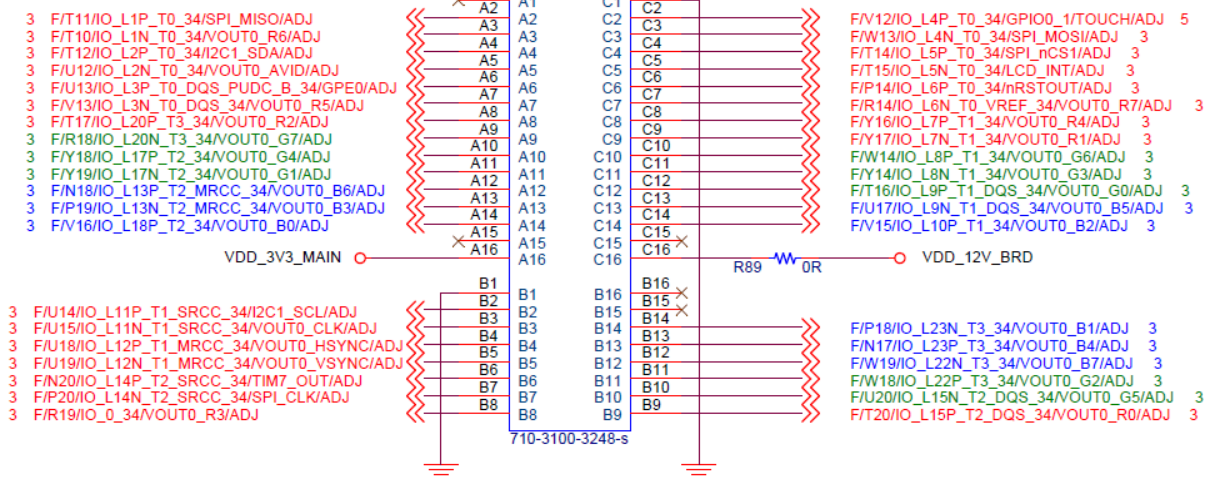


图 6 CON3 接口 (欧式端子) 引脚定义

#### 4 产品订购型号

因我们的存在，让嵌入式应用更简单

表 1

产品名称	订购型号
TL-LCDPinBoard 模块	TL-LCDPinBoard-A1

5 发货清单

表 2

名称	数量	备注
TL-LCDPinBoard 模块	1 个	/
资料光盘	1 套	赠品

6 增值服务

- 主板定制设计
- 核心板定制设计
- 嵌入式软件开发
- 项目合作开发
- 技术培训

因我们的存在，让嵌入式应用更简单

## 更多帮助

销售邮箱: [sales@tronlong.com](mailto:sales@tronlong.com)

技术邮箱: [support@tronlong.com](mailto:support@tronlong.com)

创龙总机: 020-8998-6280

技术热线: 020-3893-9734

创龙官网: [www.tronlong.com](http://www.tronlong.com)

技术论坛: [www.51ele.net](http://www.51ele.net)

官方商城: <https://tronlong.tmall.com>