

# **SOM-TL3576**

## 工业核心板规格书



**广州创龙电子科技有限公司**

© 2013 Guangzhou Tronlong Electronic Technology Co.,Ltd.

Revision History

Draft Date	Revision No.	Description
2024/11/20	V1.1	1. 更新产品订购型号，将“商业级”修改为“宽温级”。
		2. 内容勘误。
2024/11/13	V1.0	1. 初始版本。

目 录

1 核心板简介.....4

2 典型应用领域.....5

3 软硬件参数.....5

4 开发资料.....10

5 电气特性.....11

6 机械尺寸.....11

7 产品订购型号.....12

8 核心板套件清单.....13

9 技术服务.....13

10 增值服务.....14

更多帮助.....15

## 1 核心板简介

创龙科技 SOM-TL3576 是一款基于瑞芯微 RK3576J/RK3576 高性能处理器设计的四核 ARM Cortex-A72 + 四核 ARM Cortex-A53 + 单核 ARM Cortex-M0 国产工业核心板，Cortex-A72 核心主频高达 2.2GHz，Cortex-A53 核心主频高达 2.0GHz。核心板 CPU、ROM、RAM、电源、晶振、连接器等所有元器件均采用国产工业级方案，国产化率 100%。

核心板通过工业级 B2B 连接器引出 2x GMAC、2x USB3.2、2x SATA 3.1、2x PCIe 2.1、2x SDMMC、2x CAN-FD、5x MIPI CSI、MIPI DSI、HDMI/eDP OUT、DP Display、RGB Display 等接口，内置 6TOPS NPU、Mali-G52 MC3 GPU、16M ISP，支持三屏异显、4K@60fps H.265/H.264 视频编码、8K@30fps H.265/4K@60fps H.264 视频解码，并支持 UFS 大容量存储器件。核心板经过专业的 PCB Layout 和高低温测试验证，质量稳定可靠，可满足各种工业应用环境要求。

用户使用核心板进行二次开发时，仅需专注上层运用，可快速进行产品方案验证，降低开发难度、缩短研发周期，从而降低综合成本、抢占市场先机。

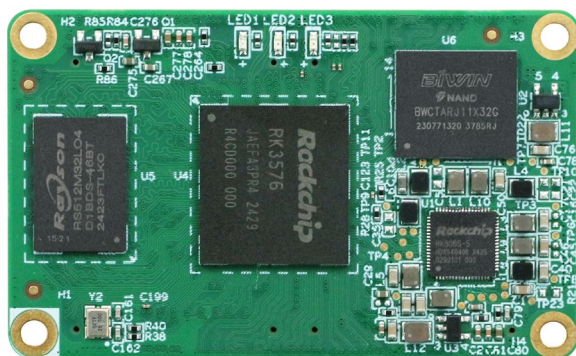


图 1 核心板正面图

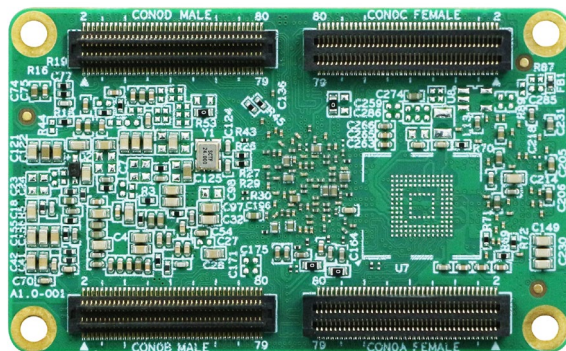


图 2 核心板背面

因我们的存在，让嵌入式应用更简单

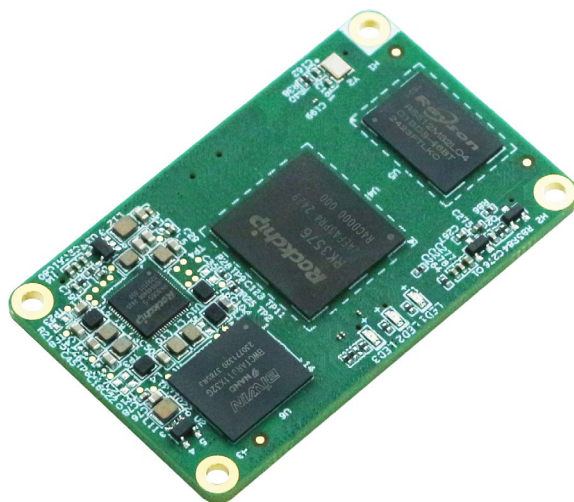


图 3 核心板斜视图



图 4 核心板侧视图

## 2 典型应用领域

- ✓ 高端工业 PLC
- ✓ 运动控制器
- ✓ 工业计算机
- ✓ 农业无人机
- ✓ 电力监测装置
- ✓ 4K 医疗内窥镜

## 3 软硬件参数

### 硬件框图

因我们的存在，让嵌入式应用更简单



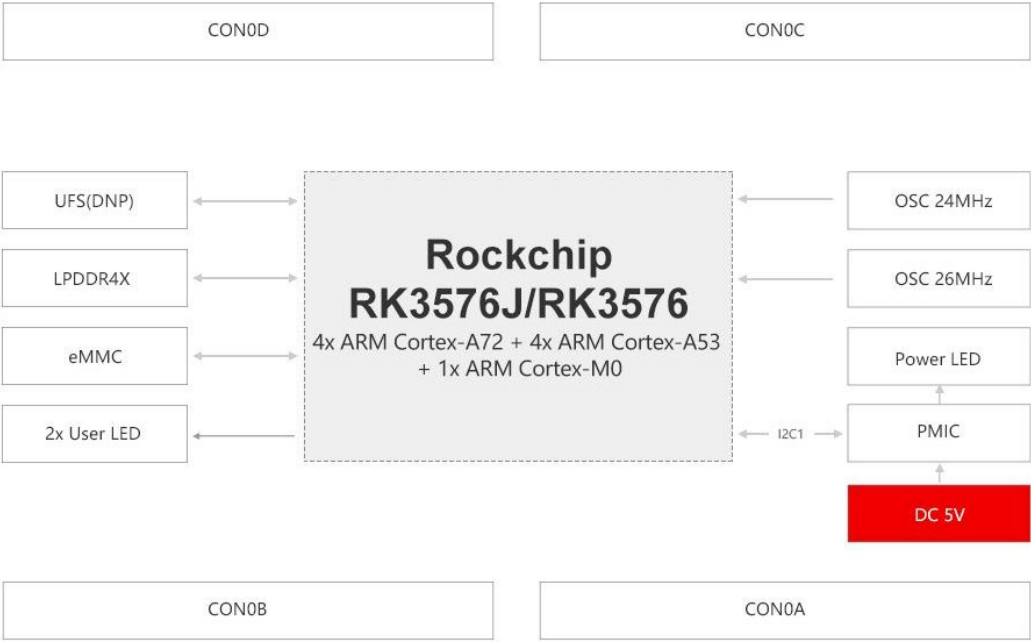


图 5 核心板硬件框图

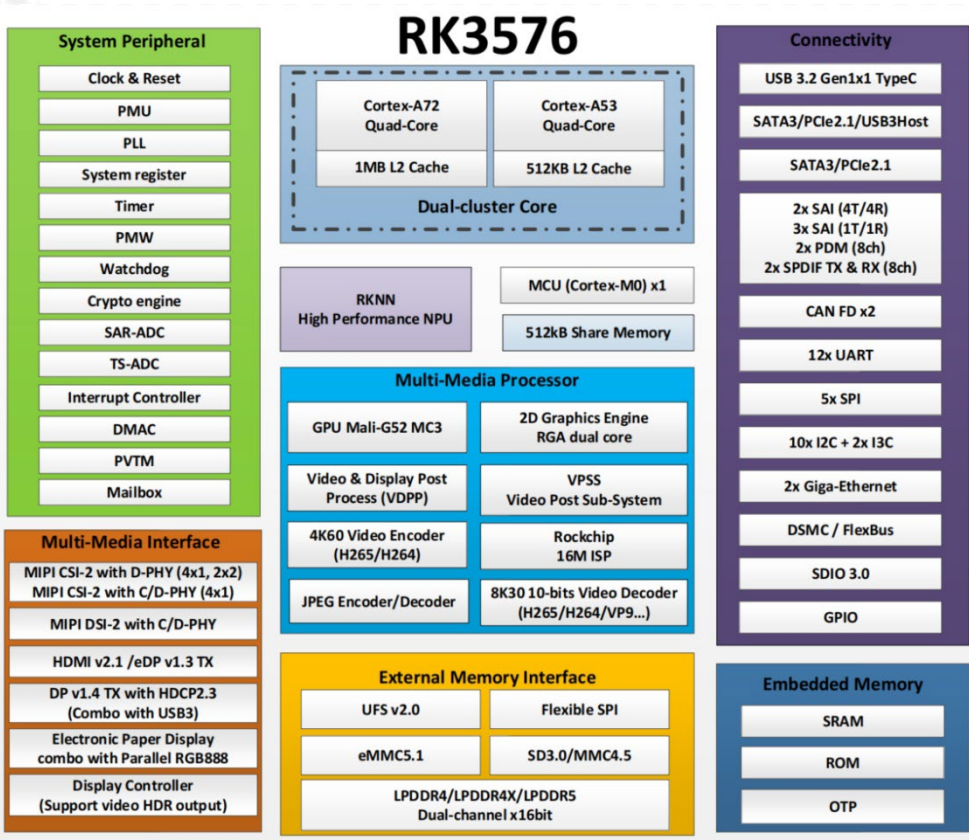


图 6 处理器功能框图

硬件参数

因我们的存在，让嵌入式应用更简单

表 1

CPU	瑞芯微 RK3576J/RK3576, 64bit, 8nm
	4x ARM Cortex-A72 RK3576J 主频: normal mode 1.6GHz, overdrive mode 2.1GHz RK3576 主频: 2.2GHz
	4x ARM Cortex-A53 RK3576J 主频: normal mode 1.4GHz, overdrive mode 1.9GHz RK3576 主频: 2.0GHz
	1x ARM Cortex-M0, 主频 400MHz
	NPU: 6TOPS 支持 INT4/INT8/INT16/FP16/BF16/TF32 支持 TensorFlow/PyTorch/Caffe/MXNet 深度学习框架
	GPU: Mali-G52 MC3, 支持 OpenGL ES 1.1/2.0/3.2、OpenCL 2.0、Vulkan 1.1
	ISP: 16M, 支持 HDR、3A、CAC、3DNR、2DNR 等
	Decoder: 支持 8K@30fps/4K@120fps H.265、4K@60fps H.264
	Encoder: 支持 4K@60fps H.265/H.264
ROM	16/32/64GByte eMMC
	128GByte UFS (默认空贴)
RAM	2/4/8GByte LPDDR4X
B2B Connector	2x 80pin 公座 B2B 连接器, 2x 80pin 母座 B2B 连接器, 共 320pin, 间距 0.5mm, 合高 4.0mm
LED	1x 电源指示灯
	2x 用户可编程指示灯
Video IN	1x MIPI CSI(DCPHY) 支持 MIPI CSI DPHY V2.0 规范, 包含 4Lane 数据通道, 每 Lane 速率最高 4.5Gbps 支持 MIPI CSI CPHY V1.1 规范, 包含 3Lane 数据通道, 每 Lane 速率最高 2.5Gbps
	4x MIPI CSI(DPHY) 支持 MIPI CSI DPHY V1.2 规范, 每路 MIPI CSI 包含 2Lane 数据通道, 每 Lane 速率最高 2.5Gbps, 支持 4x 2Lane、2x 4Lane 模式
	1x DVP (Digital Video Port, 同 CIF), 8/10/12/16bit, 支持 BT.601、BT.656、BT.1120
Video OUT	1x HDMI/eDP OUT HDMI OUT 支持 HDMI2.1 规范, 最高支持 4K@120fps 分辨率

因我们的存在, 让嵌入式应用更简单

	eDP OUT 支持 eDP1.3 规范, 最高支持 4K@60fps 分辨率 <b>备注:</b> HDMI OUT 与 eDP OUT 复用
	1x DP(DisplayPort) TX, 支持 DP 1.4a 规范, 最高支持 4K@120fps 分辨率 <b>备注:</b> DP TX 与 USB3 OTG0 复用
	1x MIPI DSI(DCPHY), 支持 MIPI DPHY V2.0 或 MIPI CPHY V1.1 规范, 最高支持 2560x1600@60fps 分辨率
	1x LCD(C(Parallel Interface) 支持 24bit RGB 模式, 最高支持 1080P@60fps 分辨率 支持 16bit BT.1120 模式, 最高支持 1080P@60fps 分辨率 支持 8bit BT.656 模式, 最高支持 720x576@60fps 分辨率
	1x EBC(E-ink Electronic Paper Display), 最高支持 2560x1920@85fps 分辨率
Audio	5x SAI(Serial Audio Interface), SAI0~SAI4, 支持 I2S/PCM/TDM 模式, 分辨率为 16bit~32bit, 采样频率高达 192KHz
	2x SPDIF_TX, 2x SPDIF_RX, 支持线性 PCM 模式
	2x PDM(PDM0/PDM1), 8 通道, 分辨率为 16bit~24bit, 采样频率高达 192KHz
其他硬件资源	2x SDMMC/SDIO, 支持 SD3.0、MMC4.51 协议, 4bit 数据总线位宽
	1x UFS, 支持 UFS V2.0 规范, 2Lane 数据通道, 每 Lane 速率最高 5.8Gbps <b>备注:</b> 核心板内部已使用 UFS 功能, 未引出至 B2B 连接器
	2x PCIe 2.1, 仅支持 Root Complex(RC)模式, 每路 PCIe 2.1 支持 1Lane 数据通道, 每 Lane 速率高达 5Gbps <b>备注:</b> PCIe0 与 SATA0 复用, PCIe1 与 SATA1、USB3 OTG1 复用
	2x SATA 3.1, 支持 eSATA, 速率高达 6Gbps <b>备注:</b> SATA0 与 PCIe0 复用, SATA1 与 PCIe1、USB3 OTG1 复用
	2x USB3.2, Gen1 x1, 支持 OTG, 速率高达 5Gbps <b>备注:</b> USB3 OTG0 与 DP TX 复用, USB3 OTG1 与 PCIe1、SATA1 复用
	2x GMAC, 支持 RMII/RGMII 接口, 10/100/1000Mbps 自适应
	1x FSPI(FSPI1), 支持 SDR 模式, 支持 2 个片选, 支持 1/2/4 线模式 <b>备注:</b> FSPI0 与 eMMC 接口复用, 且未引出至 B2B 连接器
	1x DSMC(Double Data Rate Serial Memory Controller), 支持 4 个片选, 支持 8/16bit 串行传输模式, 时钟速率高达 100MHz
	2x FlexBus, 支持 2/4/8/16bit 并行传输, 时钟速率高达 100MHz <b>备注:</b> FlexBus 与 DSMC 复用; FlexBus0 支持发送和接收, FlexBus1 仅支持发送
	2x CAN-FD, 支持 CAN 标准帧和扩展帧
	5x SPI(SPI0~SPI4), 支持主、从模式, 每路 SPI 支持 2 个片选
	12x UART(UART0~UART11), 支持流控模式(UART0 除外), 波特率高达 8Mbps
	2x I3C(I3C0/I3C1), 支持 7bit 和 10bit 地址模式, 支持 I3C 总线主模式(速率高达 12.5Mbps), 兼容 I2C 总线主模式(速率高达 400Kbps)

因我们的存在, 让嵌入式应用更简单



	10x I2C(I2C0~I2C9)，支持 7bit 和 10bit 地址模式，支持标准模式(100Kbps)、快速模式(400Kbps) <b>备注：</b> 在核心板内部，I2C1 总线已连接至 PMIC（地址为 0x25），同时引出至 B2B 连接器
	16x PWM，支持输入捕获模式，PWM0 支持 2 个通道，PWM1 支持 6 个通道，PWM2 支持 8 个通道
	30x Timer，64bit，支持定时中断
	6x Watchdog，32 位看门狗计数器
	1x SARADC，8 通道单端输入，12bit 分辨率，采样率高达 1MSPS

**备注：**部分引脚资源存在复用关系。

软件参数

表 2

操作系统	Buildroot-2024.02(Linux-6.1.75、Linux-RT-6.1.75) Android 14 Ubuntu	
图形界面开发工具	Qt-6.4.3	
软件开发套件	rk3576_linux6.1_release_v1.0.0_20240620	
驱动支持	eMMC	LPDDR4X
	UFS	SD
	LED	KEY
	MIPI LCD	HDMI OUT
	DP	LVDS LCD
	CAMERA(MIPI CSI)	HP OUT/MIC IN/LINE IN
	Ethernet	PCIe NVMe
	RS232	USB3.2/2.0
	RS485	CAN-FD
	UART	WIFI
	Bluetooth	USB 4G/5G
	RTC	ADC

因我们的存在，让嵌入式应用更简单

	DSMC	Watchdog
	FlexBus	FAN

## 4 开发资料

- (1) 提供核心板引脚定义、核心板 3D 图形文件、可编辑底板原理图、可编辑底板 PCB、芯片 Datasheet，协助国产元器件方案选型，缩短硬件设计周期；
- (2) 提供系统固化镜像、文件系统镜像、内核驱动源码，以及丰富的 Demo 程序；
- (3) 提供完整的平台开发包、入门教程，节省软件整理时间，让应用开发更简单；
- (4) 提供详细的 ARM + FPGA 异构多核架构通信教程，解决 ARM + FPGA 异构多核开发瓶颈。

开发案例主要包括：

- Linux、Linux-RT、Qt 应用开发案例
- Ubuntu、Android 操作系统演示案例
- 基于 Ubuntu 的 ROS2 系统演示案例
- NPU 开发案例
- 多屏异显、OpenCV、视频硬件编解码开发案例
- 多路 MIPI 视频采集、ISP 图像处理开发案例
- Linux + Baremetal（裸机）/RT-Thread(RTOS)非对称 AMP 开发案例
- Docker 容器技术、MQTT 通信协议演示案例
- 4G/5G/WIFI/Bluetooth/B 码授时开发案例
- IgH EtherCAT、USB 网口拓展开发案例
- Cortex-A72/A53 与 Cortex-M0 核间通信开发案例
- 基于 DSMC、FlexBus、PCIe 的 ARM + FPGA 通信开发案例

**备注：**部分案例现阶段可能暂未发布，具体案例发布详情请咨询我司相关销售人员。

因我们的存在，让嵌入式应用更简单

5 电气特性

工作环境

表 3

环境参数	最小值	典型值	最大值
工作温度（工业级）	-40℃	/	85℃
工作温度（宽温级）	0℃	/	80℃
工作电压	/	5.0V	/

功耗测试

表 4

工作状态	电压典型值	电流典型值	功耗典型值
状态 1	5.0V	0.22A	1.10W
状态 2	5.0V	0.80A	4.00W

备注：功耗基于 TL3576-EVM 评估板（CPU 为 RK3576，ARM Cortex-A72 主频为 2.2GHz，ARM Cortex-A53 主频为 2.0GHz）运行 Buildroot 系统，在自然散热状态下测得。测试数据与具体应用场景有关，仅供参考。

状态 1：系统启动，评估板不接入其他外接模块，不执行程序。

状态 2：系统启动，评估板不接入其他外接模块，关闭 Weston 桌面，运行测试命令"stress-ng --cpu 8 --vm 8 --vm-bytes 64M --timeout 86400s &"，4 个 ARM Cortex-A72、4 个 ARM Cortex-A53 核心的资源使用率约为 100%。

6 机械尺寸

表 5

PCB 尺寸	38mm*62mm
PCB 层数	10 层

因我们的存在，让嵌入式应用更简单

PCB 板厚	2.0mm
安装孔数量	4 个

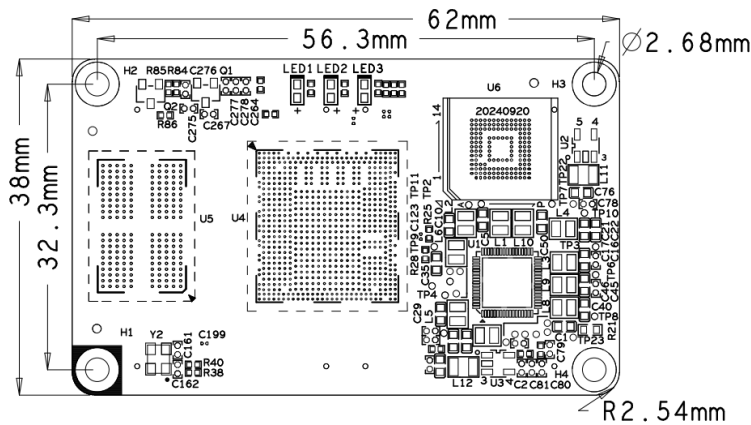


图 7 核心板机械尺寸图

## 7 产品订购型号

表 6

配置	型号	CPU	主频	eMMC	LPDDR4X	温度级别	是否为国产
S（标配）	SOM-TL3576-128GE16GD-I-A1.0	RK3576J	2.1GHz	16GByte	2GByte	工业级	是
A	SOM-TL3576-256GE32GD-I-A1.0	RK3576J	2.1GHz	32GByte	4GByte	工业级	是
B	SOM-TL3576-512GE64GD-I-A1.0	RK3576J	2.1GHz	64GByte	8GByte	工业级	是
C	SOM-TL3576-256GE16GD-W-A1.0	RK3576	2.2GHz	32GByte	2GByte	宽温级	是
D	SOM-TL3576-256GE32GD-W-A1.0	RK3576	2.2GHz	32GByte	4GByte	宽温级	是
E	SOM-TL3576-512GE64GD-W-A1.0	RK3576	2.2GHz	64GByte	8GByte	宽温级	是

**备注：**标配为 SOM-TL3576-128GE16GD-I-A1.0，其他型号请与相关销售人员联系。

### 型号参数解释

因我们的存在，让嵌入式应用更简单

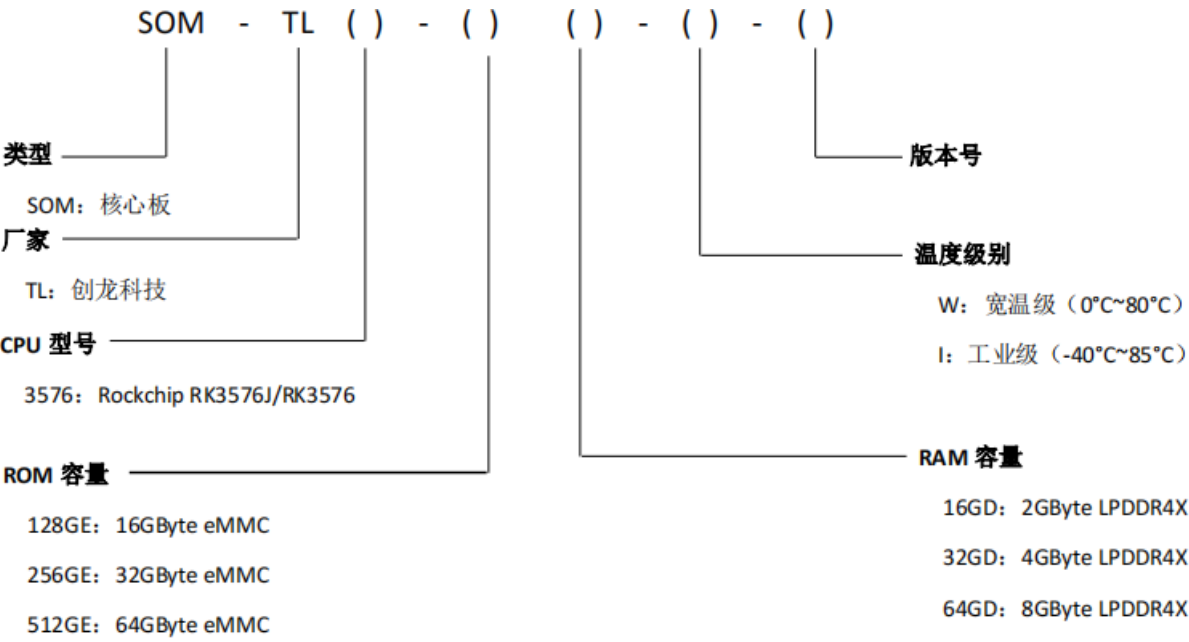


图 8

8 核心板套件清单

表 7

名称	数量	备注
SOM-TL3576 核心板	1 个	/

9 技术服务

- (1) 协助底板设计和测试，减少硬件设计失误；
- (2) 协助解决按照用户手册操作出现的异常问题；
- (3) 协助产品故障判定；
- (4) 协助正确编译与运行所提供的源代码；
- (5) 协助进行产品二次开发；
- (6) 提供长期的售后服务。

因我们的存在，让嵌入式应用更简单



## 10 增值服务

- 主板定制设计
- 核心板定制设计
- 嵌入式软件开发
- 项目合作开发
- 技术培训

## 更多帮助

销售邮箱: [sales@tronlong.com](mailto:sales@tronlong.com)

技术邮箱: [support@tronlong.com](mailto:support@tronlong.com)

创龙总机: 020-8998-6280

技术热线: 020-3893-9734

创龙官网: [www.tronlong.com](http://www.tronlong.com)

技术论坛: [www.51ele.net](http://www.51ele.net)

官方商城: [tronlong.tmall.com](http://tronlong.tmall.com)

RK3576 交流群: 567208221

瑞芯微官网: [www.rock-chips.com](http://www.rock-chips.com)