

# SOM-TLT3-L

## 工业核心板规格书



**广州创龙电子科技有限公司**

© 2013 Guangzhou Tronlong Electronic Technology Co.,Ltd.

Revision History

Draft Date	Revision No.	Description
2024/07/19	V1.2	1. 更新软硬件参数。 2. 描述优化。
2023/12/08	V1.1	1. 新增核心板套件清单。
2023/08/21	V1.0	1. 初始版本。

目 录

1 核心板简介 ..... 4

2 典型应用领域..... 5

3 软硬件参数 ..... 5

4 开发资料 ..... 9

5 电气特性 ..... 9

6 机械尺寸 ..... 10

7 转接板安装图..... 11

8 产品订购型号..... 12

9 核心板套件清单..... 13

10 技术服务 ..... 13

11 增值服务 ..... 14

更多帮助 ..... 15

## 1 核心板简介

创龙科技 SOM-TLT3-L 是一款基于全志科技 T3 处理器设计的 4 核 ARM Cortex-A7 国产工业核心板，主频高达 1.2GHz。核心板 CPU、ROM、RAM、电源、晶振等所有元器件均采用国产工业级方案，国产化率 100%。

核心板通过邮票孔连接方式引出 RGB DISPLAY、LVDS DISPLAY、GMAC、EMAC、USB、SATA、SDIO、UART、TSC、SPI、TWI(I2C)等接口，支持 Mali400 MP2 GPU、1080P@45fps H.264 视频硬件编解码。核心板经过专业的 PCB Layout 和高低温测试验证，质量稳定可靠，可满足各种工业应用环境要求。

用户使用核心板进行二次开发时，仅需专注上层运用，可快速进行产品方案验证，降低开发难度、缩短研发周期，从而降低综合成本、抢占市场先机。



图 1 核心板正面图

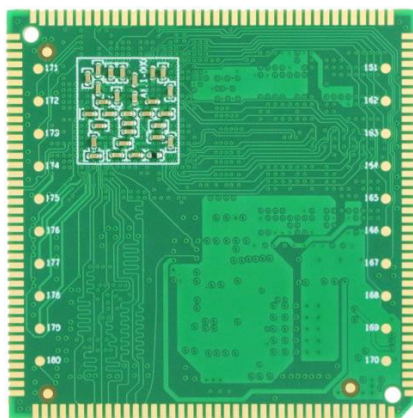


图 2 核心板背面图

因我们的存在，让嵌入式应用更简单



图 3 核心板斜视图



图 4 核心板侧视图

## 2 典型应用领域

- ✓ 能源电力
- ✓ 轨道交通
- ✓ 工业控制
- ✓ 工业网关
- ✓ 仪器仪表
- ✓ 安防监控

## 3 软硬件参数

硬件框图

因我们的存在，让嵌入式应用更简单

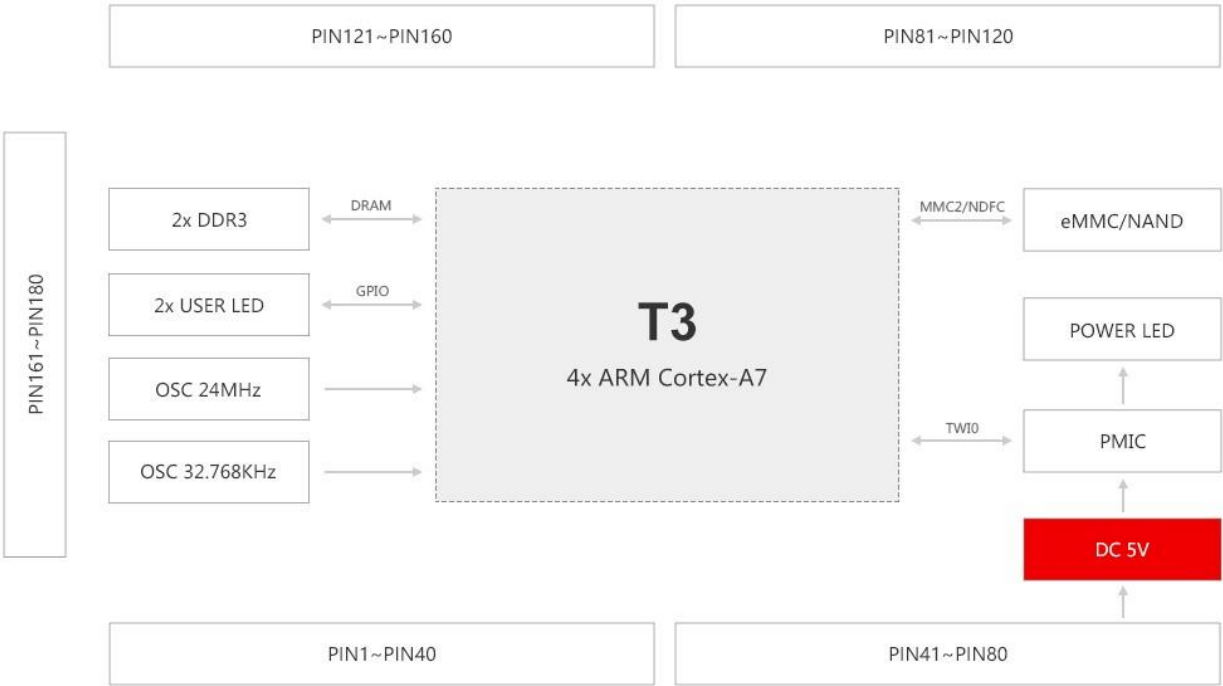


图 5 核心板硬件框图

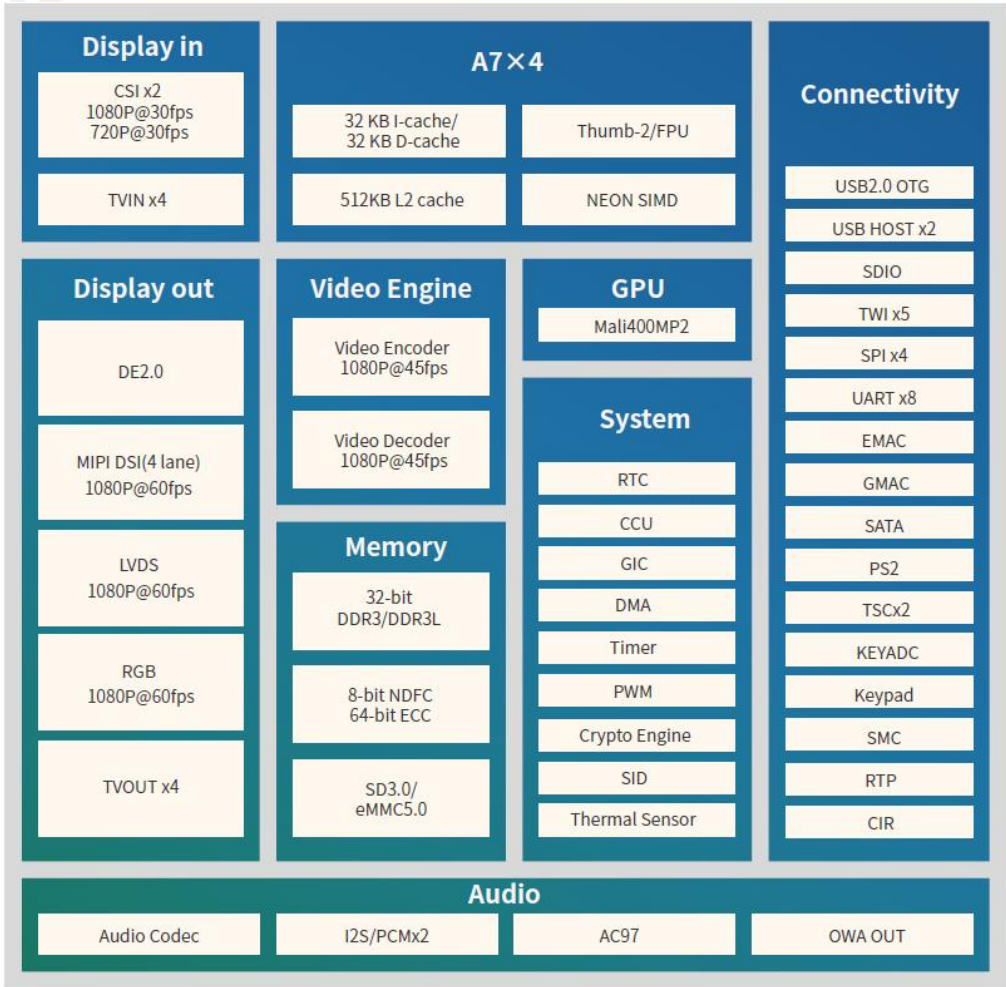


图 6 T3 处理器功能框图

因我们的存在，让嵌入式应用更简单



硬件参数

表 1

CPU	全志科技 T3
	4x ARM Cortex-A7，主频高达 1.2GHz
	GPU：Mali400 MP2，支持 OpenGL ES 1.1/2.0、Open VG 1.1
	Encoder：支持 1080P@45fps H.264 视频硬件编码
	Decoder：支持 1080P@45fps H.264 视频硬件解码
ROM	8GByte eMMC
RAM	1/2GByte DDR3
Video OUT	2x RGB DISPLAY，包含 LCD0、LCD1 输出，支持 1080P@60fps
	2x LVDS DISPLAY，包含 LVDS0、LVDS1 输出，支持 1080P@60fps 备注：LVDS0、LVDS1 与 LCD0(RGB DISPLAY)引脚复用
LED	1x 电源指示灯
	2x 用户可编程指示灯
LCC + LGA	4x 40pin（LCC 邮票孔，间距 1.0mm）+20pin（LGA 圆形焊盘，直径 1.0mm）共 180pin
其他硬件资源	1x USB2.0 OTG(USB0)
	2x USB2.0 HOST(USB1、USB2)
	2x SMHC(SDC0/SDC1)，支持 SD3.0、SDIO2.0、MMC5.0 备注：SDC2（核心板板载 eMMC 已使用）、SDC3 未引出核心板
	5x TWI(TWI0~TWI4)，Two Wire Interface（即 I2C），支持标准模式(100Kbps)和高速模式(400Kbps) 备注：核心板板载 PMIC 已使用 TWI0，地址为 0x34，TWI0 同时引出核心板
	4x SPI，每路含 2 个片选信号，时钟频率高达 100MHz，支持 Master Mode、Slave Mode
	2x TSC，可作为 SPI(Synchronous Parallel Interface)或 SSI(Synchronous Serial Interface)接口
	8x UART，支持 4Mbps 波特率
	8x PWM，支持 PWM 输出、输入捕获，输出频率高达 24/100MHz
	1x EMAC，支持 MII PHY 接口(10/100Mbps)

因我们的存在，让嵌入式应用更简单

	1x GMAC，支持 MII/RMII/RGMII PHY 接口(10/100/1000Mbps)
	1x SATA，支持 3.0Gbps 速率
	2x PS2，支持 IBM PS/2 协议
	1x KEYPAD，8 x 8 键盘矩阵接口
	1x SCR(Smart Card Reader)
	1x RTP，4 线触摸屏接口，12 位 SAR 型 A/D 转换器，采样率 2MHz
	1x CIR
	2x I2S/PCM，全双工，采样率 8KHz~192KHz
	1x AC97，全双工，串行接口，采样率高达 48KHz
	1x OWA(One Wire Audio)，兼容 S/PDIF 协议
	1x Audio Codec，1 路立体声 H/P(Headphone) OUT

备注: 部分引脚资源存在复用关系，核心板未引出 LINE IN、MIC IN、PHONE OUT、FM IN、TVIN、TVOUT、DSI、CSI、SDC3 等信号。

软件参数

表 2

操作系统	Buildroot-2016.11(Linux-3.10.65、Linux-RT-3.10.65) Buildroot-2022.05(Linux-5.10.149、Linux-RT-5.10.149) Ubuntu20.04(Linux-5.10.149、Linux-RT-5.10.149) 翼辉 SylixOS（国产操作系统）	
图形界面开发工具	Qt-5.9.0、Qt-5.15.8	
软件开发套件提供	T3_LinuxSDK_V1.3_20190122、tina5.0-A40i	
驱动支持	DDR3	eMMC
	UART	SPI NOR FLASH
	LED	KEY
	SD	SATA
	Ethernet	USB2.0
	4G/WIFI/Bluetooth	NB-IoT/ZigBee/LoRa

因我们的存在，让嵌入式应用更简单



	RTC	CAN
	H/P OUT	LVDS LCD
	TFT LCD	Touch Screen

备注：我司默认提供翼辉 SylixOS 系统的测试镜像，如需对翼辉 SylixOS 系统进行编译和开发，请与我司联系。

4 开发资料

- （1） 提供核心板引脚定义、核心板 3D 图形文件、可编辑底板原理图、可编辑底板 PCB、芯片 Datasheet，协助国产元器件方案选型，缩短硬件设计周期；
- （2） 提供系统固化镜像、文件系统镜像、内核驱动源码，以及丰富的 Demo 程序；
- （3） 提供完整的平台开发包、入门教程，节省软件整理时间，让应用开发更简单。

开发案例主要包括：

- ARM 与 FPGA 的 SPI 通信开发案例
- 8/16 通道国产同步 AD 采集开发案例（与 AD7606/AD7616 管脚兼容）
- 翼辉 SylixOS 国产操作系统演示案例
- Linux、Linux-RT、Qt 应用开发案例
- Docker 容器技术、MQTT 通信协议、Ubuntu 操作系统演示案例
- 4G/WIFI/Bluetooth/NB-IoT/ZigBee/LoRa 开发案例
- IgH EtherCAT 主站、CAN 开发案例
- OpenCV、H.264 视频硬件编解码开发案例

5 电气特性

工作环境

表 3

环境参数	最小值	典型值	最大值
------	-----	-----	-----

因我们的存在，让嵌入式应用更简单

工作温度	-40℃	/	85℃
工作电压	/	5.0V	/

功耗测试

表 4

工作状态	电压典型值	电流典型值	功耗典型值
空闲状态	5.0V	0.15A	0.75W
满负荷状态	5.0V	0.44A	2.20W

备注：功耗基于 TLT3-EVM-L 评估板测得。测试数据与具体应用场景有关，仅供参考。

空闲状态：系统启动，评估板不接入其他外接模块，不执行程序。

满负荷状态：系统启动，评估板不接入其他外接模块，运行 DDR 压力读写测试程序，4 个 ARM Cortex-A7 核心使用率约为 100%。

6 机械尺寸

表 5

PCB 尺寸	45mm*45mm
PCB 层数	10 层
PCB 板厚	1.6mm

因我们的存在，让嵌入式应用更简单

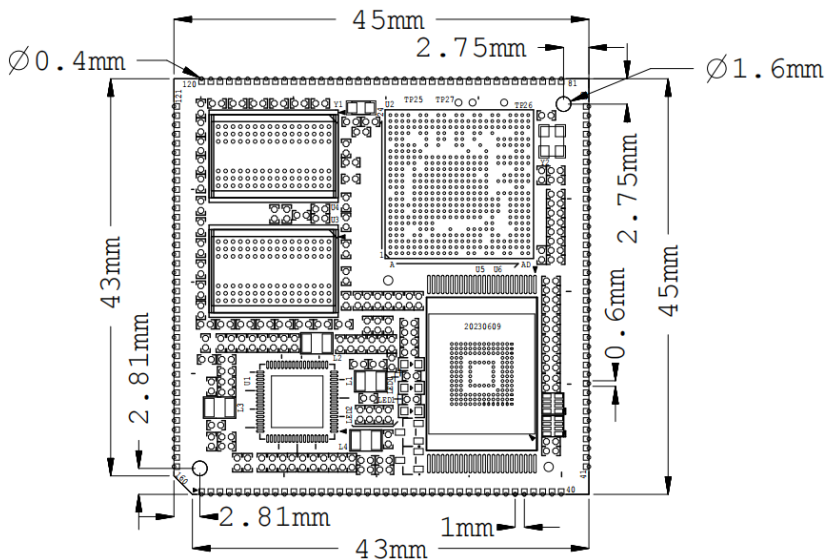


图 7 核心板机械尺寸图

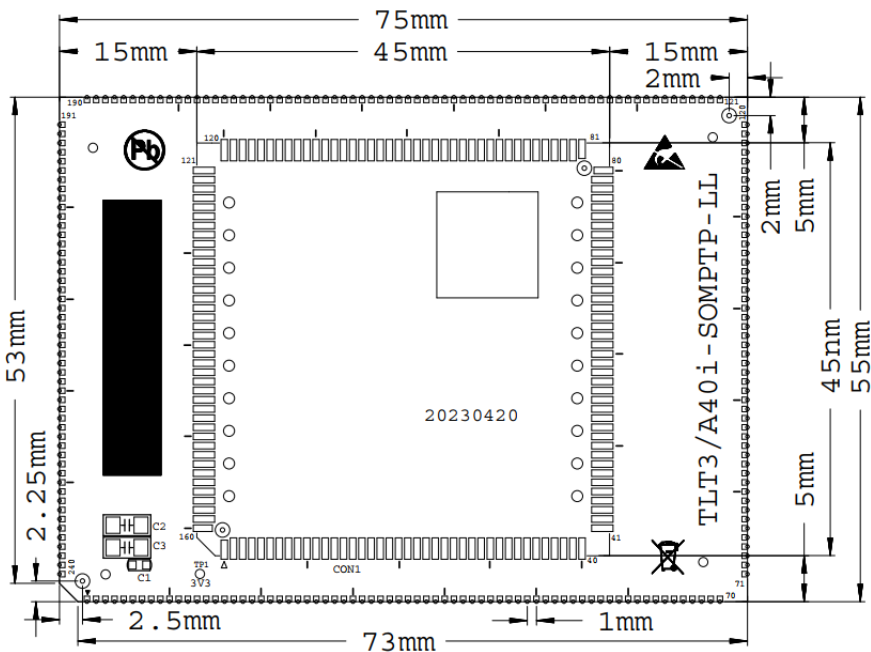


图 8 转接板机械尺寸图

## 7 转接板安装图

SOM-TLT3-L 核心板与 SOM-TLT3 核心板(邮票孔版本)共用 TLT3/A40i-EVM 评估底板。在前期评估与开发阶段，需将 SOM-TLT3-L 核心板通过 TLT3/A40i-SOMPTP-LL 转接板安装至 TLT3/A40i-EVM 评估底板进行测试。

因我们的存在，让嵌入式应用更简单



氏科技

8 产

—— 因我们的存在 让嵌入式应用更简单 ——



表 6

配置	型号	CPU	主频	eMMC	DDR3	温度级别
S（标配）	SOM-TLT3-64GE8GD-I-A1.1-L	T3	1.2GHz	8GByte	1GByte	工业级
A	SOM-TLT3-64GE16GD-I-A1.1-L	T3	1.2GHz	8GByte	2GByte	工业级

备注：标配为 SOM-TLT3-64GE8GD-I-A1.1-L，其他型号请与相关销售人员联系。

型号参数解释

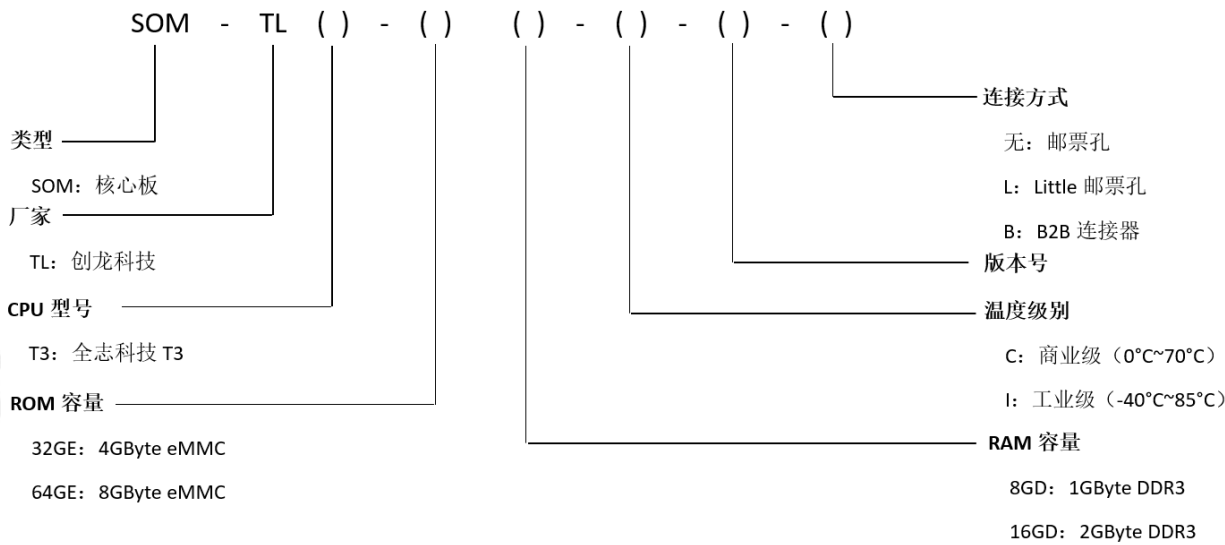


图 11

9 核心板套件清单

表 7

名称	数量	备注
SOM-TLT3-L 核心板	1 个	/

10 技术服务

- (1) 协助底板设计和测试，减少硬件设计失误；
- (2) 协助解决按照用户手册操作出现的异常问题；

因我们的存在，让嵌入式应用更简单

- (3) 协助产品故障判定；
- (4) 协助正确编译与运行所提供的源代码；
- (5) 协助进行产品二次开发；
- (6) 提供长期的售后服务。

## 11 增值服务

- 主板定制设计
- 核心板定制设计
- 嵌入式软件开发
- 项目合作开发
- 技术培训



## 更多帮助

销售邮箱: [sales@tronlong.com](mailto:sales@tronlong.com)

技术邮箱: [support@tronlong.com](mailto:support@tronlong.com)

创龙总机: 020-8998-6280

技术热线: 020-3893-9734

创龙官网: [www.tronlong.com](http://www.tronlong.com)

技术论坛: [www.51ele.net](http://www.51ele.net)

官方商城: [tronlong.tmall.com](http://tronlong.tmall.com)

T3 交流群: 535860770

全志官网: [www.allwinnertech.com](http://www.allwinnertech.com)